


页码
Page
Seite

	13/2	常规特征	General parameters	Allgemeine Merkmale
DFZ	13/4	双套管液压缸	Double-lined cylinder	Doppelrohrzylinder

	13/8	备件	Spare parts	Ersatzteile
	17	附件	Accessories	Zubehör

双套管液压缸

Double-lined cylinder

Doppelrohrzylinder



常规特征

General parameters
Allgemeine Merkmale



- 液压缸为圆形结构
- 最大工作压力 250 bar
- Ø 32 mm 至 Ø 80 mm 的活塞直径
- 连接均在同一侧，冲程较大时也一样
- 不同的固定方式
- 活塞杆被硬化、研磨和渗铬硬化

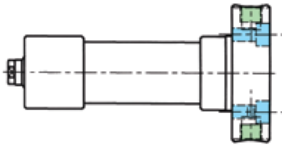
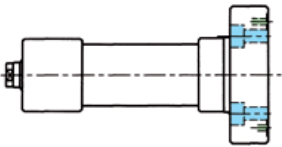
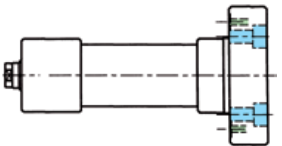
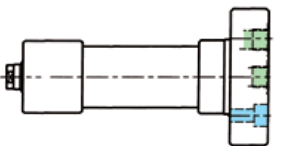
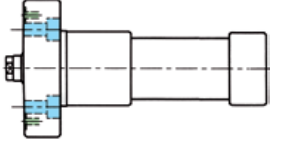
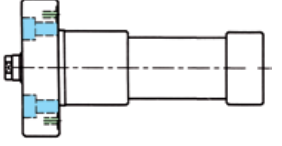
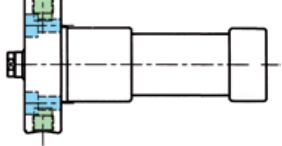
- Round hydraulic cylinder
- Maximum operating pressure 250 bar
- Piston diameters from Ø 32 mm to Ø 80 mm
- Connections always on one side only, even with larger strokes
- Multiple mounting options available
- Ground, hardened and hard chrome plated piston rods

- Hydraulikzylinder in Rundbauweise
- Maximaler Betriebsdruck 250 bar
- Kolbendurchmesser Ø 32 mm bis Ø 80 mm
- Anschlüsse immer nur auf einer Seite, auch bei größeren Hüb
- Verschiedene Befestigungsarten
- Kolbenstangen gehärtet, geschliffen und hartverchromt

订购名称 (示例) Order specification (example) Bestellbezeichnung (Beispiel)

DFZ 250 .50/32. 02. 201. 100.

活塞 Ø Piston Ø Kolben Ø	活塞杆 Ø (d) Rod Ø (d) Stangen Ø (d)	结构 Style Bauform	功能类型 Operation mode Funktionsart	行程 Stroke Hub	可选配件 Option Option												
50	32	02	201		V												

<p>05</p> 	<p>13/4</p>	<p>25</p> 	<p>13/5</p>
<p>15</p> 	<p>13/5</p>	<p>35</p> 	<p>13/4</p>
<p>12</p> 	<p>13/7</p>	<p>22</p> 	<p>13/7</p>
<p>02</p> 	<p>13/6</p>		

■ 连接 Connection Anschluss
 ■ 固定方式 Mounting mode Befestigungsart

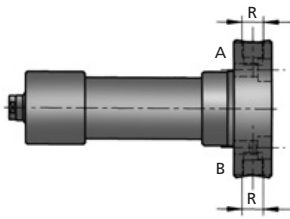
功能类型 **Operation modes** Funktionsarten

<p>201</p> 		<p>双作用式 double-acting doppeltwirkend</p>
<p>206</p> 	<p>无法调节 non-controllable nicht regelbar</p>	<p>双作用式，前部终端缓冲 double-acting, end-of-stroke cushioning, front doppeltwirkend, Endlagendämpfung vorne</p>
<p>208</p> 	<p>无法调节 non-controllable nicht regelbar</p>	<p>双作用式，后部终端缓冲 double-acting, end-of-stroke cushioning, back doppeltwirkend, Endlagendämpfung hinten</p>
<p>204</p> 	<p>无法调节 non-controllable nicht regelbar</p>	<p>双作用式，两端终端缓冲 double-acting, end-of-stroke cushioning, both sides doppeltwirkend, Endlagendämpfung beidseitig</p>

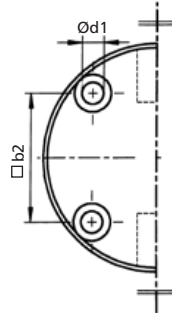
可选配件 **Options** Optionen

V **Viton® 密封件** Viton® seal option Dichtungsvariante Viton®
 材料: Viton® (HFD 液压介质) 或者温度范围不超过 180 °C
 Material: Viton® (HFD fluids) or temperatures up to 180 °C
 Werkstoff: Viton® (HFD-Flüssigkeiten) oder Temperaturbereich bis 180 °C

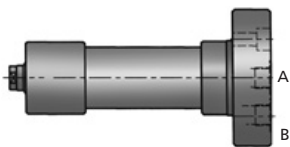
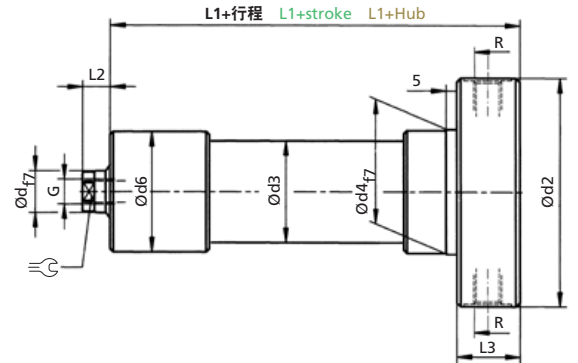
原则上，可以根据客户需求来订制特殊液压缸。请联系我们。
 Additional options and special design requirements are available upon request for each cylinder type. Please contact us!
 Weitere Optionen sowie Sonderausführungen nach Kundenwunsch sind bei jedem Zylindertyp grundsätzlich möglich. Bitte kontaktieren Sie uns.



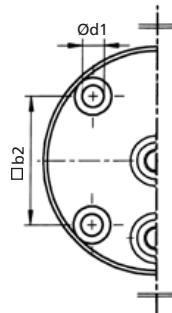
结构 05
Style 05
Bauform 05



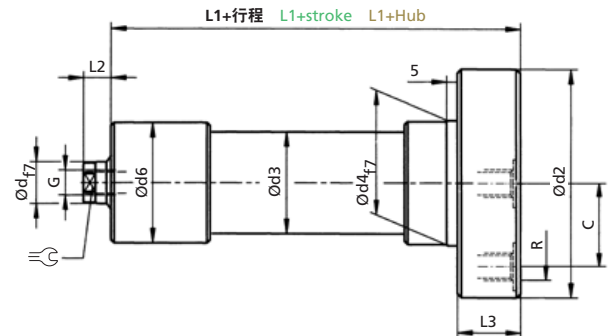
侧面管螺纹接口
Cylinder-thread joint – side view
Rohrgewinde-Anschluss seitlich



结构 35
Style 35
Bauform 35



后端管螺纹连接
Cylinder-thread joint – back view
Rohrgewinde-Anschluss hinten



A: 前进行程
B: 回退行程
其他固定方式请垂询
A: Forward stroke
B: Return stroke
Other types of mounting available on request
A: Vorlauf
B: Rücklauf
Andere Befestigungsarten auf Anfrage

订购名称 (示例)
Order specification (example)
Bestellbezeichnung (Beispiel)

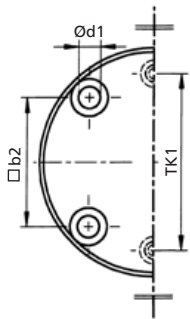
DFZ 250 .50 /32. 05. 201.

活塞 Ø Piston Ø Kolben Ø	活塞杆 Ø (d) Rod Ø (d) Stangen Ø (d)	结构 Style Bauform	功能类型 Operation mode Funktionsart				行程 Stroke Hub	可选配件 Option Option	b2	C	d1	d2	d3	d4	d5	d6	L1						
			1	2	3	4											201	204	206	208			
32	20	05	15	25	35	201	204	206	208	根据客户需求 To customer specifications Nach Kundenwunsch	V	62	29,5	10,5	110	48	60	5	58	97	143	120	120
40	25	05	15	25	35	201	204	206	208			70	31	13	125	60	75	5	73	123	176	149,5	149,5
50	32	05	15	25	35	201	204	206	208			80	38	13	140	75	90	5	88	123	178	150,5	150,5
63	40	05	15	25	35	201	204	206	208			96	45	17	175	92	105	8	104	147	190	173	164
80	50	05	15	25	35	201	204	206	208			115	55	17	195	110	130	8	124	154	204	184	174

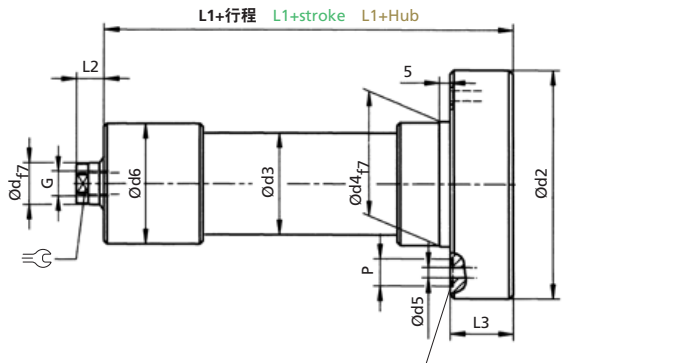
保留技术更改权利
Subject to change without notice
Technische Änderungen vorbehalten

尺寸单位 mm
Dimensions in mm
Maße in mm

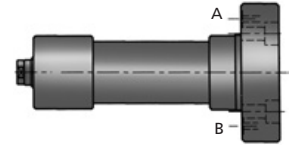
计算基础参见 AHP 信息
Calculation based on "Information from AHP"
Berechnungsgrundlage siehe ahp informiert



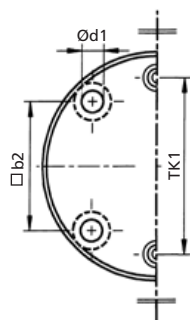
O 形圈连接, 前部进油
Front of hydraulic fluid connection with o-seal
Druckölzuführung vorne mit O-Ring-Abdichtung



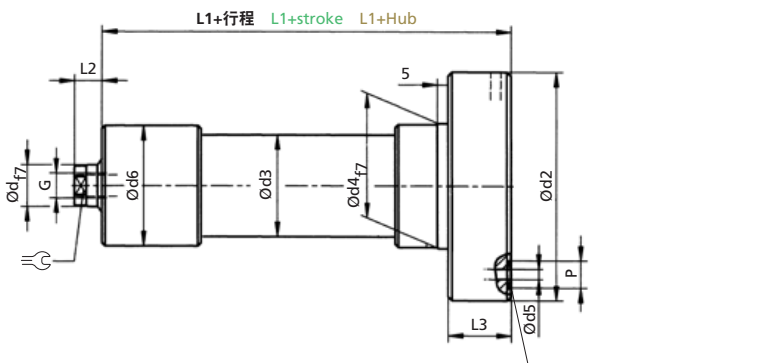
接触面 $R_a \leq 0,8$ 以及 $\square \leq 0,05$
Contact surface $R_a \leq 0,8$ and $\square \leq 0,05$
Gegenfläche $R_a \leq 0,8$ und $\square \leq 0,05$



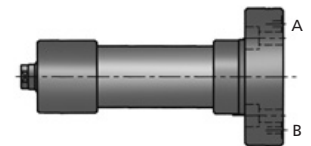
结构 15
Style 15
Bauform 15



O 形圈连接, 后端进油
Flange back end, O-ring port connection back end
Druckölzuführung hinten mit O-Ring-Abdichtung



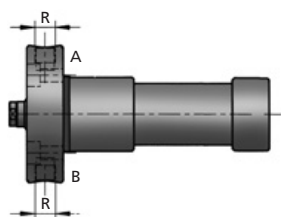
接触面 $R_a \leq 0,8$ 以及 $\square \leq 0,05$
Contact surface $R_a \leq 0,8$ and $\square \leq 0,05$
Gegenfläche $R_a \leq 0,8$ und $\square \leq 0,05$



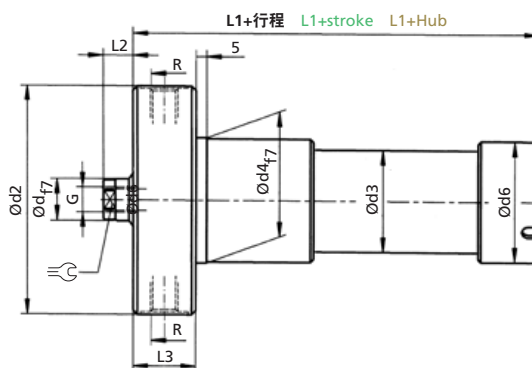
结构 25
Style 25
Bauform 25

L2	L3	P	R		TK1	G x 深度 G x depth G x Tiefe	O 形圈* O-seal* O-Ring*
15	30	13	G3/8"	17	85	M12x15	Ø9x2
18	30	13	G3/8"	21	99	M16x25	Ø9x2
20	30	13	G3/8"	26	110	M20x30	Ø9x2
20	40	20	G1/2"	32	130	M24x36	Ø14x3
25	40	20	G1/2"	41	160	M30x45	Ø14x3

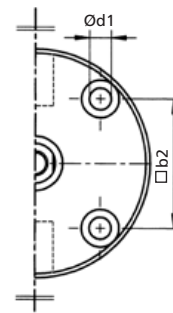
* 随附提供
* Is included
* Wird mitgeliefert



结构 02
Style 02
Bauform 02



侧面管螺纹接口
Cylinder-thread joint - side view
Rohrgewinde-Anschluss seitlich



订购名称 (示例)
Order specification (example)
Bestellbezeichnung (Beispiel)

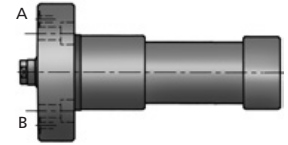
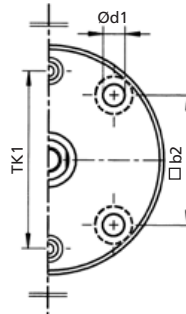
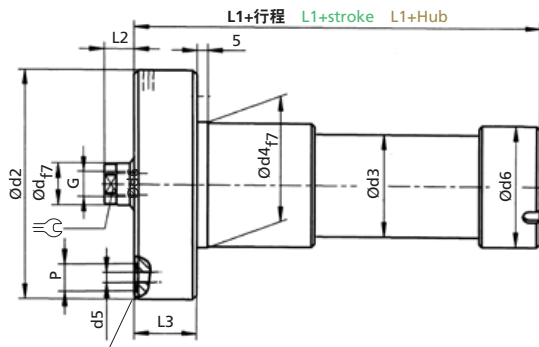
DFZ 250 .50 /32. 02. 201.

活塞 Ø Piston Ø Kolben Ø	活塞杆 Ø (d) Rod Ø (d) Stangen Ø (d)	结构 Style Bauform	功能类型 Operation mode Funktionsart				行程 Stroke Hub	可选配件 Option Option	b2	d1	d2	d3	d4	d5	d6	L1				L2	L3		
			201	204	206	208										201	204	206	208				
32	20	02	12	22	201	204	206	208	根据客户需求 To customer specifications Nach Kundenwunsch	V	62	10,5	110	48	60	5	58	97	143	120	120	15	30
40	25	02	12	22	201	204	206	208			70	13	125	60	75	5	73	123	176	149,5	149,5	18	30
50	32	02	12	22	201	204	206	208			80	13	140	75	90	5	88	123	178	150,5	150,5	20	30
63	40	02	12	22	201	204	206	208			96	17	175	92	105	8	104	147	190	173	164	20	40
80	50	02	12	22	201	204	206	208			115	17	195	110	130	8	124	154	204	184	174	25	40

保留技术更改权利
Subject to change without notice
Technische Änderungen vorbehalten

尺寸单位 mm
Dimensions in mm
Maße in mm

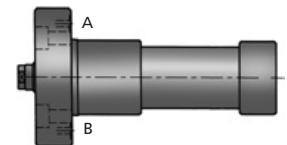
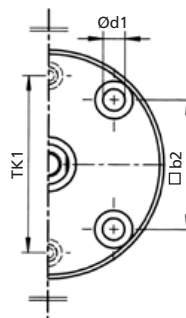
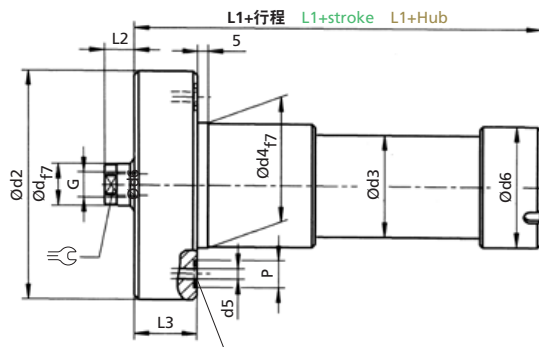
计算基础参见 AHP 信息
Calculation based on "Information from AHP"
Berechnungsgrundlage siehe ahp informiert



结构 12
Style 12
Bauform 12

接触面 $R_a \leq 0,8$ 以及 $\square \leq 0,05$
Contact surface $R_a \leq 0,8$ and $\square \leq 0,05$
Gegenfläche $R_a \leq 0,8$ und $\square \leq 0,05$

O 形圈连接, 前部进油
Front of hydraulic fluid connection with o-seal
Druckölführung vorne mit O-Ring-Abdichtung



结构 22
Style 22
Bauform 22

接触面 $R_a \leq 0,8$ 以及 $\square \leq 0,05$
Contact surface $R_a \leq 0,8$ and $\square \leq 0,05$
Gegenfläche $R_a \leq 0,8$ und $\square \leq 0,05$

O 形圈连接, 后端进油
Flange back end, O-ring port connection back end
Druckölführung hinten mit O-Ring-Abdichtung

P	R		TK1		
				G x 深度 G x depth G x Tiefe	O 形圈* O-seal* O-Ring*
13	G3/8"	17	85	M12x15	Ø9x2
13	G3/8"	21	99	M16x25	Ø9x2
13	G3/8"	26	110	M20x30	Ø9x2
20	G1/2"	32	130	M24x36	Ø14x3
20	G1/2"	41	160	M30x45	Ø14x3

* 随附提供
* Is included
* Wird mitgeliefert

备件 DFZ 250

全套密封组件 Seal kit complete Dichtsatz komplett



结构*
Style*
Baupform*

- 05
- 15
- 25
- 35
- 02
- 12
- 22

活塞 Ø Piston Ø Kolben Ø	功能类型 Operation mode Funktionsart				标准密封组件 Standard seal kit Standard-Dichtsatz	Viton® 密封组件 Viton®-seals Viton®-Dichtsatz
					货号 Part number Art.-Nr.	货号 Part number Art.-Nr.
32	201	204	206	208	061712	108799
40	201	204	206	208	059947	082414
50	201	204	206	208	064502	103314
63	201	204	206	208	063625	068392
80	201	204	206	208	084738	108797

* 参见页码 13/3
* See page 13/3
* Siehe Seite 13/3

所有密封组件都备有库存
All seal kits in stock
Alle Dichtsätze ab Lager lieferbar

尺寸单位 mm
Dimensions in mm
Maße in mm

