


页码
Page
Seite

	4/2	常规特征	General parameters	Allgemeine Merkmale
BSE	4/8	方形推动装置	Block push unit	Blockschiebereinheit
BSE XL	4/14	方形推动装置, 宽规格	Block push unit, wide version	Blockschiebereinheit, breite Ausführung
BSEP	4/20	方形推动装置 带位置感应开关	Block push unit with position switches	Blockschiebereinheit mit Positionsschaltern
ZSE	4/22	液压缸推动装置	Cylinder push unit	Zylinderschiebereinheit
ZSEP	4/23	液压缸推动装置 带位置感应开关	Cylinder push unit with position switches	Zylinderschiebereinheit mit Positionsschaltern
BZS	4/28	方形液压缸推动装置	Block style push unit	Blockzylinder-Schiebereinheit
	4/32 17	备件 附件	Spare parts Accessories	Ersatzteile Zubehör

推动装置

Push unit

Schiebereinheit



常规特征

General parameters

Allgemeine Merkmale



BSE 和 ZSE 是我们在方形液压缸上面的进一步研发而来的的液压缸。AHP Merkle 推动装置中的已装备有额外的导向杆。这表示可以到有针对性的用力。此外，推动装置中长的导向可以吸收较大的横向力。推动装置具有紧凑的结构类型以及较高的质量标准，因此是用于特殊机器和模具制造的理想标准元件。因此不仅可以节省空间还能节省成本。缸体、液压缸、活塞杆和导向元件构成一个组件。因此无需额外的液压缸固定装置。另外：活塞杆和导向柱都经过硬化、研磨和渗铬硬化处理。特殊的刮擦器防止导向装置和液压缸脏污。推动装置可以附带位置感应开关和开关板。不受行程影响的部件是批量生产的。因此可以优先确保其可更换性。AHP Merkle 可以根据需求提供不同的活塞直径和行程。同样可以提供适合 180 摄氏度的环境温度的液压缸。这些部件的一大优势是供货时间短。标准行程的产品在仓库中有存货，其他行程的产品我们可以以最快的速度定制生产。因此，在工具制造、模具制造和机床制造领域我们可以为客户确保最大的灵活性、安全性和应用多样性。

The push unit types BSE and ZSE have been developed on the basis of our well-proven block or hydraulic cylinders. The AHP Merkle hydraulic cylinders in the push units were equipped with additional guiding rods. That means targeted power transmission. In addition, the considerable guiding lengths in the cylinder of the push unit absorb extreme transverse forces. Its compact design and high quality standard make the push unit a popular standard element in special machine tool and tool manufacture which helps to save space and money. Housing, hydraulic cylinders, piston rods and guiding elements form one component. An additional fixing of the cylinder becomes superfluous. Another advantage: the piston rods and guiding rods are hardened, ground and hardchrome plated. Special wipers protect the guiding unit and the cylinder against dirt. The push units are available with position switches and switch actuators. Stroke-independent parts are manufactured in series which guarantees an optimal part exchange. AHP Merkle offers a variety of customized piston diameters and strokes. Cylinders appropriate for an ambient temperature of 180 °C are also available. Another advantage: short delivery terms. Standard strokes are in stock, other strokes will be produced as soon as possible. That's how we guarantee the maximum flexibility, security and diversity of application to our customers in the tool-making, mold and machine construction industry.

BSE und ZSE sind eine Weiterentwicklung unserer bewährten Blockzylinder bzw. Hydraulikzylinder. Die AHP Merkle-Hydraulikzylinder in den Schieberheiten wurden mit zusätzlichen Führungssäulen ausgerüstet. Das bedeutet gezielten Krafteinsatz. Die großen Führungslängen im Zylinder der Schieberheiten nehmen darüber hinaus extreme Querkräfte auf. Die kompakte Bauweise und der hohe Qualitätsstandard machen die Schieberheit zu einem beliebten Normelement für den Sondermaschinen- und Werkzeugbau. Damit helfen sie Platz und Geld sparen. Gehäuse, Hydraulikzylinder, Kolbenstangen und Führungselemente sind eine Komponente. Dadurch wird eine zusätzliche Zylinderbefestigung überflüssig. Ein weiteres Plus: Kolbenstangen und Führungssäulen sind gehärtet, geschliffen und hartverchromt. Spezielle Abstreifer schützen Führung und Zylinder vor Schmutz. Die Schieberheiten können mit Positionsschalter und Schaltfahnen geliefert werden. Hubunabhängige Teile werden in Serie gefertigt. Damit ist ihre Austauschbarkeit optimal gewährleistet. AHP Merkle bietet verschiedene Kolbendurchmesser und Hübe nach Wunsch. Zylinder für eine Umgebungstemperatur von 180 Grad Celsius sind ebenfalls lieferbar. Der große Vorteil dieser Baugruppen sind die kurzen Lieferzeiten. Standardhübe liegen auf Lager, andere Hübe fertigen wir schnellstens. So garantieren wir unseren Kunden im Werkzeug-, Formen- und Maschinenbau größtmögliche Flexibilität, Sicherheit und Anwendungsvielfalt.

型号 Type Typ

 BSE	方形推动装置 Block push unit Blockschiebereinheit	BSE 型号是从我们成熟的方形液压缸来研发的，并且适用于行程不超过 100 mm。 The BSE type was developed from our well-proven block cylinder, making it suitable for strokes of up to 100 mm. Der Typ BSE ist technisch mit unserem bewährten Blockzylinder verwandt und daher für Hübe bis 100 mm besonders geeignet.
 BSE XL	方形推动装置，宽规格 Block push unit, wide version Blockschiebereinheit, breite Ausführung	方形推动装置 BSE 的宽规格 Wide version of the block push unit, BSE Breite Ausführung der Blockschiebereinheit BSE
 BSEP	带位置感应开关的方形推动装置 Block push unit with position switches Blockschiebereinheit mit Positionsschaltern	BSEP 是带有开关的 BSE 变形产品，开关通过前面板或者开关板切换。 BSEP is a version of the BSE with switches that are operated via the front plate or switch actuators. BSEP ist eine Variante der BSE mit Schaltern, die über die Frontplatte oder Schaltfahnen geschaltet werden.
 ZSE	液压缸推动装置 Cylinder push unit Zylinderschiebereinheit	ZSE 型号采用 HZ 技术。可以按不同行程来特别生产部件。ZSE 的特点是无比坚固。 The ZSE type has its origins in the HZ technology. The stroke-dependent parts are customized for you. Its characteristics render it quite robust. Der Typ ZSE entspringt der HZ-Technologie. Die hubabhängigen Teile werden auftragsbezogen für Sie angefertigt. Die ZSE ist vom Charakter her eher robust.
 ZSEP	带位置感应开关的液压缸推动装置 Cylinder push unit with position switches Zylinderschiebereinheit mit Positionsschaltern	ZSEP 是带有开关的 ZSE 变形产品，开关通过前面板或者开关板切换。 ZSEP is a version of the ZSE with switches that are operated via the front plate or switch actuators. ZSEP ist eine Variante der ZSE mit Schaltern, die über die Frontplatte oder Schaltfahnen geschaltet werden.
 BZS	方形液压缸推动装置 Block style push unit Blockzylinder-Schiebereinheit	从技术上看，BZS 型号是从我们成熟的方形液压缸来研发的，并且适用于行程不超过 100 mm。 The BZS Block style push unit was developed from our Block cylinders and is available with strokes up to 100mm. Der Typ BZS ist technisch die Weiterentwicklung unseres bewährten Blockzylinders und daher für Hübe bis 100 mm geeignet.

横向力 Transverse forces Querkräfte

前面板在不超过最大力的情况下可以在任意点上完全负载。长的导向长度和优选的适配件即使在横向力较大的情况下也能确保导向准确。

The push unit is designed to stand high side forces. The front plate can be loaded with maximum power on each spot, even in case of considerable transverse forces.

Die Frontplatte ist bis zur Maximalkraft an jedem beliebigen Punkt voll belastbar. Die große Führungslänge und die gewählte Passung ergeben auch bei großen Querkräften eine gute Führung.

推动装置

Push unit
Schiebereinheit



- 最大工作压力 250 bar
- 全面的标准序列
- 根据需要安装的前侧板由工具固定
- 较短的送货时间
- 丰富的轴承系列产品
- 活塞杆均有做硬化和研磨处理
- 标准行程 50 mm, 75 mm, 100 mm
- 2个, 3个或4个导向杆
- 不同的固定方式
- 主要作为去刺和切削工具使用
- 为 AHP Merkle 标准化产品

- Maximum operating pressure 250 bar
- Comprehensive standard range
- Guided front plate for accepting tools on request
- Short delivery times
- Large stock range
- Piston rods ground and hardened
- Standard strokes 50 mm, 75 mm, 100 mm
- 2, 3 or 4 guiding rods
- Multiple mounting options available
- Use primarily as deburring or cutting tool
- Developed into the standard by AHP Merkle

- Maximaler Betriebsdruck 250 bar
- Umfassende Standardreihe
- Auf Wunsch geführte Frontplatte zur Aufnahme von Werkzeugen
- Kurze Lieferzeiten
- Großes Lagerprogramm
- Kolbenstangen gehärtet und geschliffen
- Standardhübe 50 mm, 75 mm, 100 mm
- 2, 3 oder 4 Führungssäulen
- Verschiedene Befestigungsarten
- Einsatz vorwiegend als Entgrat- oder Schneidwerkzeug
- Von AHP Merkle zum Standard entwickelt

订购名称 (示例) Order specification (example) Bestellbezeichnung (Beispiel)

BSE 250 .50 / 32 .02. 2. 201. 50.
ZSE 250



活塞 Ø Piston Ø Kolben Ø	活塞杆 Ø (d) Rod Ø (d) Stangen Ø (d)	规格 Mode Ausführung	导向柱 Guiding rods Führungssäulen	功能类型 Operation mode Funktionsart	标准行程 Standard strokes Standardhübe	可选配件 Option Option								
50	32	02	2 4	201	50 75 100									

带导向柱 With guiding rods Mit Führungssäulen		带导向柱和前面板 With guiding rods and front plate Mit Führungssäulen und Frontplatte			活塞 Ø Piston Ø Kolben Ø	标准行程* Standard strokes* Standardhübe*	备有库存** From stock** Ab Lager**	页码 Page Seite
01	02			BSE 2 或 4 个导向柱 2 or 4 rods 2 oder 4 Säulen	20, 25, 32, 40, 50, 63, 80, 100	50, 75, 100	备有库存** From stock** Ab Lager**	4/8
21	22			BSE 2 或 4 个导向柱 2 or 4 rods 2 oder 4 Säulen	20, 25, 32, 40, 50, 63, 80, 100	50, 75, 100	备有库存** From stock** Ab Lager**	4/10
31	32			BSE 2 或 4 个导向柱 2 or 4 rods 2 oder 4 Säulen O-型圈油嘴连接 O-ring port connection O-Ring Anschluss	20, 25, 32, 40, 50, 63, 80, 100	50, 75, 100		4/12
01	02			BSE XL 2 或 4 个导向柱 2 or 4 rods 2 oder 4 Säulen 宽规格 Extra wide design Breite Ausführung	50, 63, 80, 100	50, 75, 100	备有库存** From stock** Ab Lager**	4/14
11	12			BSE 3 个导向柱 3 rods 3 Säulen	25, 32, 40	50, 75, 100		4/16
01	02			BSE 连通的杆 2 或 4 个导向柱 Continuous rod 2 or 4 rods Durchgehende Stange 2 oder 4 Säulen	20, 25, 32, 40, 50, 63, 80, 100	50, 75, 100		4/18
21	22							
01	02			带终端感应开关 With limit switches BSEP, BSEP XL Mit Endschaltern	20, 25, 32, 40, 50, 63, 80, 100	50, 75, 100	备有库存** From stock** Ab Lager**	4/20
31	32							
01	02			ZSE, ZSE XL, ZSEP, ZSEP XL 2 个导向柱 2 rods 2 Säulen	50	-		4/22, 4/24
01	02			ZSE, ZSEP 4 个导向柱 4 rods 4 Säulen	40, 50, 63, 80	-		4/26

* 通过行程减小装置可以实现较小的行程
* Stroke can be reduced by a distance plate
* Kleinere Hübe durch Hubreduzierung möglich

** 库存备有大量油缸可用
** Many cylinders available from stock
** Viele Zylinder ab Lager

功能类型 Operation mode Funktionsarten

201		<p>双作用式 double-acting doppeltwirkend</p>
208		<p>无法调节 non-controllable nicht regelbar</p> <p>双作用式，后部终端缓冲 double-acting, end-of-stroke cushioning, back doppeltwirkend, Endlagendämpfung hinten</p>

快速发货方案 Quick Delivery Programme Schnelligeferprogramm



选择该系列的油缸可以享有更多的优惠并且交期会更快，有些型号我们都备有库存。
Selected cylinders of this series are very inexpensive and can be delivered fast or are available from stock.
Ausgewählte Zylinder dieser Baureihe sind besonders günstig, schnell bzw. ab Lager verfügbar.

	行程 Stroke Hub	活塞 Ø Piston Ø Kolben Ø					
		20	25	32	40	50	63
BSE	50	✓	✓	✓	✓	✓	✓
	75	✓	✓	✓	✓	✓	✓
	100	✓	✓	✓	✓	✓	✓
BSE XL	50					✓	✓
	75					✓	✓
	100					✓	✓

尺寸单位：毫米
Dimensions in mm
Alle Maße in mm

可选配件 Options Optionen

V	<p>Viton® 密封件 Viton® seal option Dichtungsvariante Viton®</p> <p>材料：Viton® HFD 液体）或者温度范围不超过 180°C Material: Viton® (HDF fluids) or temperatures up to 180 °C Werkstoff: Viton® (HFD-Flüssigkeiten) oder Temperaturbereich bis 180 °C</p>
E	<p>排气 Vented Entlüftung</p> <p>带排气螺栓 With vent screws Mit Entlüftungsschrauben</p>

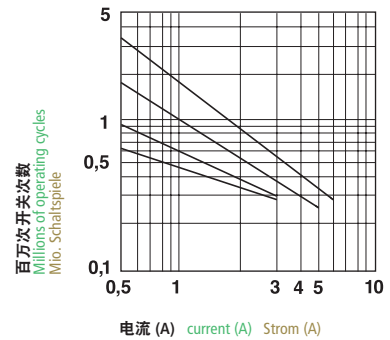
原则上，可以根据客户需求来订制特殊液压缸。请联系我们。
Additional options and special design requirements are available upon request for each cylinder type. Please contact us!
Weitere Optionen sowie Sonderausführungen nach Kundenwunsch sind bei jedem Zylindertyp grundsätzlich möglich. Bitte kontaktieren Sie uns.

行程 Strokes Hübe

推动装置 (BSE) 具有 50, 75 和 100 mm 的标准行程。通过行程缩减环可以更经济并快速的达到非标行程。可以根据客户需求生产更大的行程长度。
The block push units (BSE) are equipped with strokes of 50, 75 and 100mm. Non-standard strokes can be produced cost-efficient and fast with a stroke reduction, or then longer strokes on customer request.
For other strokes please ask for dimension sheet.
Die Blockschiebereinheiten (BSE) sind mit den Standardhüben 50, 75 und 100 mm gefertigt. Zwischenhübe können mit Hubreduzierungen kostengünstig und schnell gefertigt werden, oder wie größere Hublängen auf Kundenwunsch gefertigt werden.
Für andere Hübe bitte Maßblatt anfordern.

开关数据 Switch data Schalterdaten

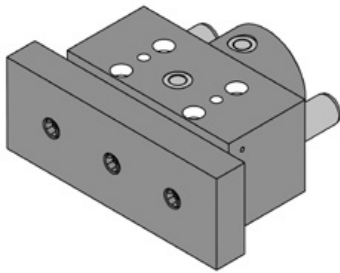
一般参数 General data Allgemeine Daten	
制造商 Manufacturer Hersteller	Telemecanique, XCK-M 110
运行参数 Operating data Betriebsdaten	<p>依据 IEC 947-5-1 附录 A According to IEC 536, appendix A ~AC-15; A300 ($U_n = 240V, I_n = 3A$) = DC-13; Q300 ($U_n = 250V, I_n = 0,27A$) Gemäß IEC 947-5-1 Anhang A</p>
防接触保护 Contact safety device Berührungsschutz	<p>类别 I, 依据 IEC 536, NF C 20-030 Class I according to IEC 536, NF C 20-030 Klasse I gem. IEC 536, NF C 20-030</p>
防护等级 Degree of protection Schutzart	<p>IP 66, 依据 IEC 529; IP 665 依据 NF C 20-010 IP 66 according to IEC 529; IP 665 according to NF C 20-010 IP 66 gem. IEC 529; IP 665 gem. NF C 20-010</p>
环境温度 Ambient temperature Umgebungstemperatur	<p>运行时: $-25 \dots +70 \text{ }^\circ\text{C}$ Operation: $-25 \dots +70 \text{ }^\circ\text{C}$ Betrieb: $-25 \dots +70 \text{ }^\circ\text{C}$</p>
电气使用寿命 Electrical service life Elektrische Lebensdauer	<p>依据 IEC 947-5-1 附录 C According to IEC 947-5-1-appendix C Gemäß IEC 947-5-1 Anhang C</p> <p>使用类别 AC-15 和 DC-13 Conditions of severity AC-15 and DC-13 Gebrauchskategorien AC-15 und DC-13</p> <p>最大开关频率: 3600 开关次数/小时 Maximum operating frequency: 3600 operating cycles/h Maximale Schalzhäufigkeit: 3600 Schaltspiele/h</p>



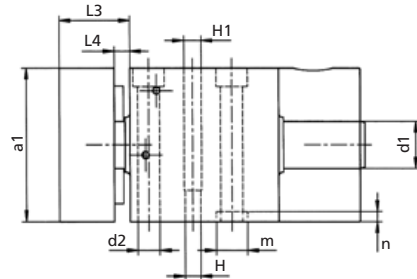
也可以配备下列开关供货* Also available with the following switches:* Auch mit folgenden Schaltern lieferbar:*

Balluff	Typ BNS 519-FK 60-101	以上活塞 Ø Piston Ø from Kolben-Ø ab	Ø 32
Balluff	Typ BNS 519-099 K-11	活塞 Ø 不超过 Piston Ø up to Kolben-Ø bis	Ø 25
Euchner	Typ N1AK . 502		

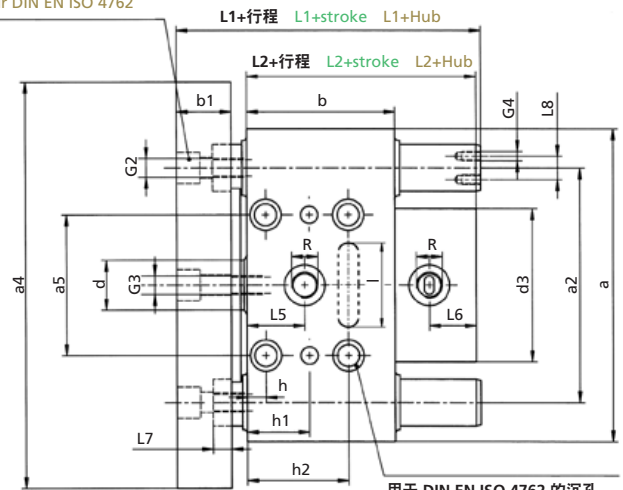
* 不同的孔位位置!
 * Different position of holes!
 * Abweichendes Bohrbild!



2 个导向柱
2 guiding rods
2 Führungssäulen



用于 DIN EN ISO 4762 的沉孔
Counterbore for DIN EN ISO 4762
Senkung für DIN EN ISO 4762



用于 DIN EN ISO 4762 的沉孔
Counterbore for DIN EN ISO 4762
Senkung für DIN EN ISO 4762

集成标准键槽的新版本将在2018年10月启用, 或根据客户提供。
New version with integrated standard keyway deliverable by October 2018 at the latest or on customer request.
Neue Ausführung mit integrierter Standardnut spätestens lieferbar ab Oktober 2018 oder vorab auf Kundenwunsch.

订购名称 (示例)
Order specification (example)
Bestellbezeichnung (Beispiel)

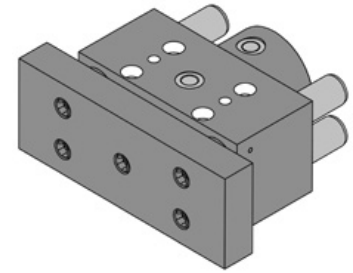
BSE 250 .50 / 32. 02. 2. 201. 50

活塞 Ø Piston Ø Kolben Ø	活塞杆 Ø (d) Rod Ø (d) Stangen Ø (d)	规格 Mode Ausführung		导向柱 Guiding rods Führungssäulen	功能类型 Operation mode Funktionsart		行程 Stroke Hub	最小冲程 Min. stroke Min. Hub	标准¹ Standard¹ Standard¹	可选配件 Option Option	a	a1	a2	a3	a4	a5	b	b1	d1	d2
		01	02		201	208														
20	12	01	02	2	4	201	208	50		V	115	58	85	28	115	60	60	30	14	6,8
25	16	01	02	2	4	201	208	50		V	130	64	95	35	190	65	65	30	16	8,5
32	20	01	02	2	4	201	208	50		V	150	74	110	40	210	65	75	30	20	11
40	25	01	02	2	4	201	208	50		V	170	84	125	43	230	80	80	30	25	11
50	32	01	02	2	4	201	208	50		V	200	98	150	45	260	90	95	35	30	14
63	40	01	02	2	4	201	208	50	参见页码 4/6 See page 4/6 Siehe Seite 4/6	E	225	124	175	54	285	120	100	38	30	14
80	50	01	02	2	4	201	208	50		E	260	124	200	54	320	134	100	38	40	17,5
100	60	01	02	2	4	201	208	50		E	280	158	220	90	340	153	119	42	40	17,5

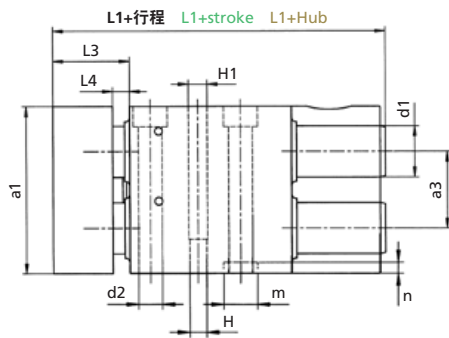
保留技术更改权利
Subject to change without notice
Technische Änderungen vorbehalten

尺寸单位 mm
Dimensions in mm
Maße in mm

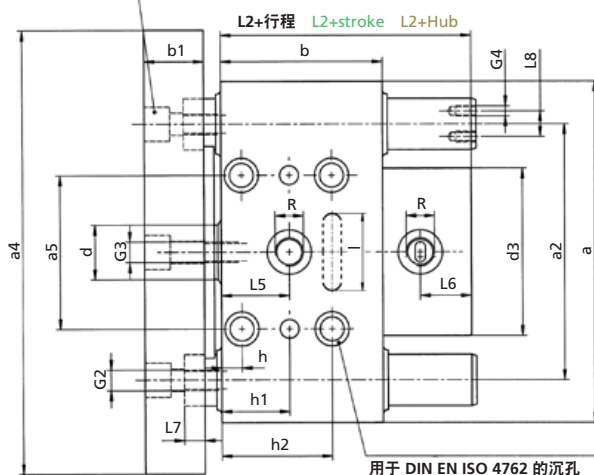
计算基础参见 AHP 信息
Calculation based on „Information from AHP“
Berechnungsgrundlage siehe ahp informiert



4 个导向柱
4 guiding rods
4 Führungssäulen



用于 DIN EN ISO 4762 的沉孔
Counterbore for DIN EN ISO 4762
Senkung für DIN EN ISO 4762



用于 DIN EN ISO 4762 的沉孔
Counterbore for DIN EN ISO 4762
Senkung für DIN EN ISO 4762

d3	G2	G3	G4	h	h1	h2	H1	H ^{H7}	l	L1	L2	L3	L4	L5	L6	L7	L8	m	n	R
											201 208							H11		
Ø57,5	M8	M8	M6	10	28	48	8,5	8	30	101	63 81	37	7	24	22	10	-	8	3,5	G1/4"
Ø63,5	M10	M10	M5	10	32	55	8,5	8	40	107	70 89	37	7	26	23	10	9	10	4	G1/4"
Ø73,5	M10	M10	M6	12	35	60	11	10	40	120	79 91	40	10	32	25	10	11	10	4	G3/8"
Ø83,5	M12	M12	M6	12	40	68	11	10	40	125	89 101	40	10	33	26	10	12	10	4	G3/8"
Ø97,5	M12	M12	M6	12	40	65	11	10	50	145	97 109	45	10	40	30	12	15	12	4	G3/8"
Ø123,5	M16	M16	M6	17	46	75	11	10	100	157	112 127	52	14	39	33	12	15	12	4	G1/2"
□123,5	M16	M20	M6	17	46	75	13	12	100	157	131 145	52	14	46	40	12	20	12	4	G1/2"
□156	M20	M20	M6	20	55	90	13	12	120	181	133 149	56	14	54	43	12	20	20	6	G1/2"

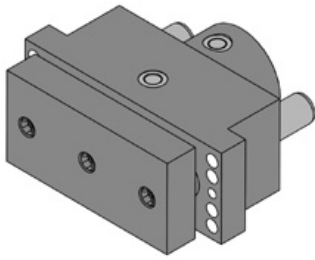
¹ 通过行程减小装置可以实现较小的行程

¹ Shorter strokes are possible through stroke reduction

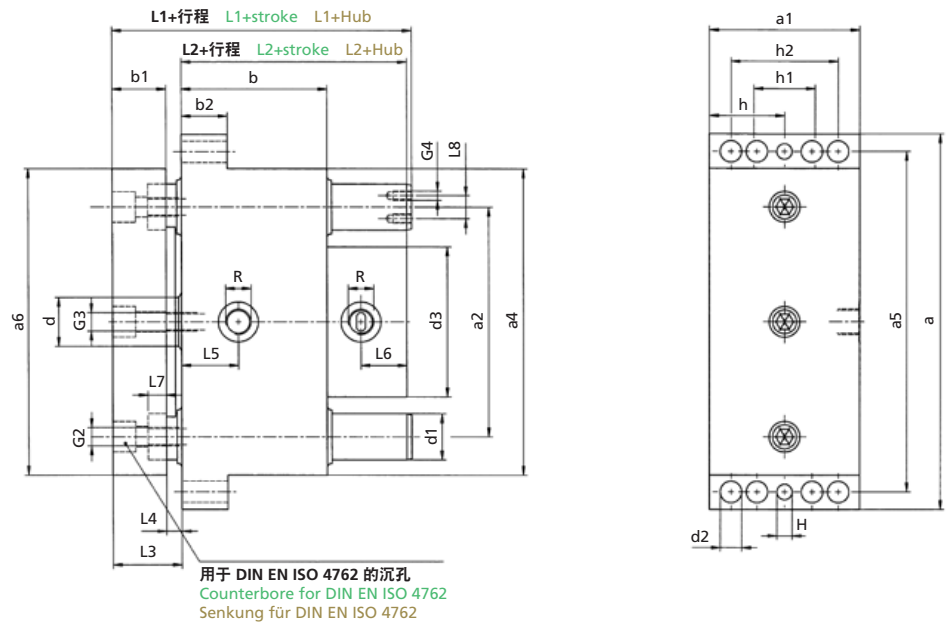
¹ Kleinere Hübe durch Hubreduzierung möglich

BSE 250 – 21 / 22

额定压力, 静态 **Nominal pressure, static** Nenndruck, statisch
250 bar (3600 PSI)



2 个导向柱
2 guiding rods
2 Führungssäulen



订购名称 (示例)
Order specification (example)
Bestellbezeichnung (Beispiel)

BSE 250 .50 / 32. 22. 2. 201. 50

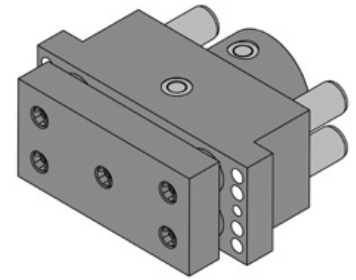
活塞 Ø Piston Ø Kolben Ø	活塞杆 Ø (d) Rod Ø (d) Stangen Ø (d)	规格 Mode Ausführung		导向柱 Guiding rods Führungssäulen	功能类型 Operation mode Funktionsart	行程 Stroke Hub		可选配件 Option Option	a	a1	a2	a3	a4	a5	a6	b	b1	b2	d1	
		201	208			最小冲程 Min. stroke Min. Hub	标准¹ Standard¹ Standard¹													
20	12	21	22	2	4	201	208	50	V*	138	58	85	28	113	127	115	60	30	25	14
25	16	21	22	2	4	201	208	50		160	64	95	35	126	145	130	65	30	25	16
32	20	21	22	2	4	201	208	50		185	74	110	40	148	168	150	75	30	30	20
40	25	21	22	2	4	201	208	50		205	84	125	43	168	188	170	80	30	30	25
50	32	21	22	2	4	201	208	50		245	98	150	45	196	222	200	95	35	30	30
63	40	21	22	2	4	201	208	50		270	124	175	54	221	247	225	100	38	30	30
80	50	21	22	2	4	201	208	50		315	124	200	54	255	288	260	100	38	35	40
100	60	21	22	2	4	201	208	50	E	335	158	220	90	275	308	280	119	42	40	40

保留技术更改权利
Subject to change without notice
Technische Änderungen vorbehalten

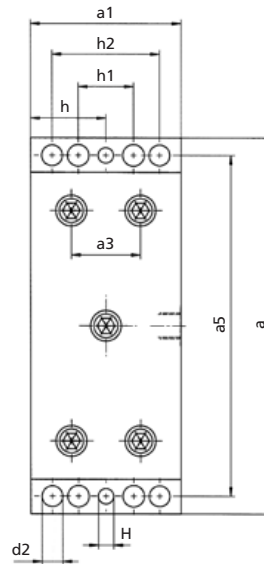
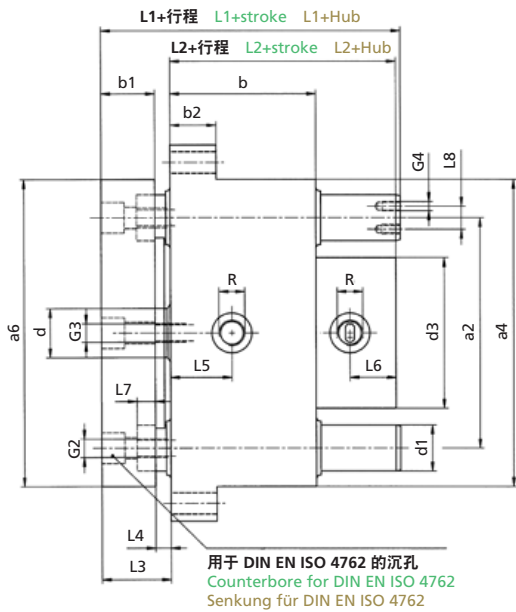
尺寸单位 mm
Dimensions in mm
Maße in mm

计算基础参见 AHP 信息
Calculation based on „Information from AHP“
Berechnungsgrundlage siehe ahp informiert

* 选择V的不适用于交期快的系列
*Fast delivery option does not apply to Option V
* Schnelllieferprogramm gilt nicht für Option V



4 个导向柱
4 guiding rods
4 Führungssäulen



d2	d3	G2	G3	G4	h	h1	h2	H ¹⁾	L1	L2	L3	L4	L5	L6	L7	L8	R	
										201	208							
6,8	Ø57,5	M8	M8	M6	29	40	-	8	101	63	81	37	7	24	22	10	-	G1/4"
8,5	Ø63,5	M10	M10	M5	32	45	-	8	107	70	89	37	7	26	23	10	9	G1/4"
11	Ø73,5	M10	M10	M6	37	50	-	10	120	79	91	40	10	32	25	10	11	G3/8"
11	Ø83,5	M12	M12	M6	42	60	-	10	125	89	101	40	10	33	26	10	12	G3/8"
14	Ø97,5	M12	M12	M6	49	68	-	10	145	97	109	45	10	40	30	12	15	G3/8"
13	Ø123,5	M16	M16	M6	62	50	100	10	157	112	127	52	14	39	33	12	15	G1/2"
17,5	□123,5	M16	M20	M6	62	45	98	12	157	131	145	52	14	46	40	12	20	G1/2"
17,5	□156	M20	M20	M6	79	55	125	12	181	133	149	56	14	54	43	12	20	G1/2"

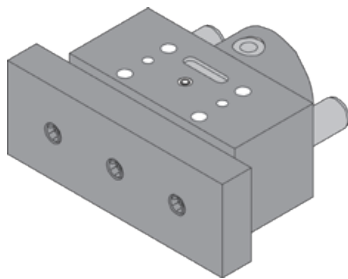
¹⁾ 通过行程减小装置可以实现较小的行程

¹⁾ Shorter strokes are possible through stroke reduction

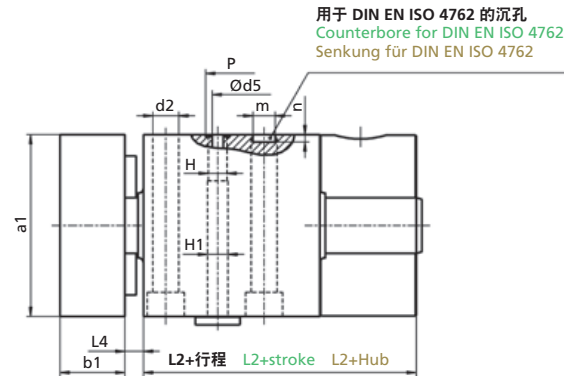
¹⁾ Kleinere Hübe durch Hubreduzierung möglich

BSE 250 – 31 / 32

额定压力, 静态 **Nominal pressure, static** Nenndruck, statisch
250 bar (3600 PSI)

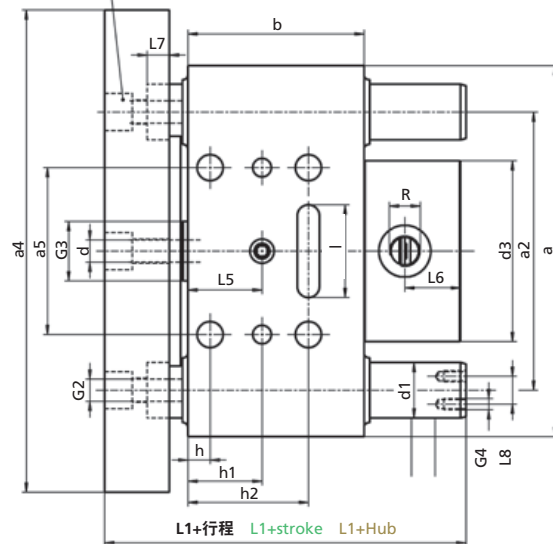


2 个导向柱
2 guiding rods
2 Führungssäulen



用于 DIN EN ISO 4762 的沉孔
Counterbore for DIN EN ISO 4762
Senkung für DIN EN ISO 4762

用于 DIN EN ISO 4762 的沉孔
Counterbore for DIN EN ISO 4762
Senkung für DIN EN ISO 4762



订购名称 (示例)
Order specification (example)
Bestellbezeichnung (Beispiel)

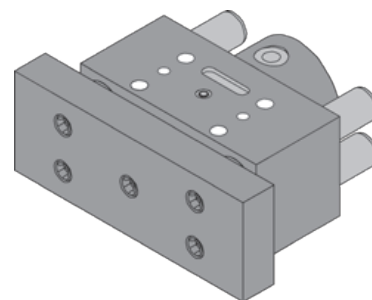
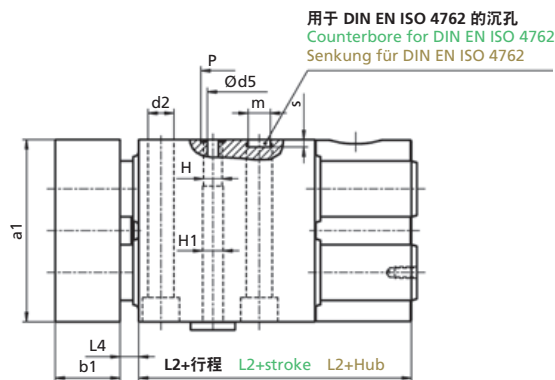
BSE 250 .50 / 32. 32. 2. 201. 50

活塞 Ø Piston Ø Kolben Ø	活塞杆 Ø (d) Rod Ø (d) Stangen Ø (d)	规格 Mode Ausführung		导向柱 Guiding rods Führungssäulen	功能类型 Operation mode Funktionsart	行程 Stroke Hub		可选配件 Option Option	a	a1	a2	a3	a4	a5	b	b1	d1	d2	d3		
		201	208			最小冲程 Min. stroke Min. Hub	标准 ¹ Standard ¹ Standard ¹														
20	12	31	32	2	4	201	208	50	V	115	58	85	28	115	60	60	30	14	6,8	Ø57,5	
25	16	31	32	2	4	201	208	50		130	64	95	35	190	65	65	30	16	8,5	Ø63,5	
32	20	31	32	2	4	201	208	50		150	74	110	40	210	65	75	30	20	11	Ø73,5	
40	25	31	32	2	4	201	208	50		170	84	125	43	230	80	80	30	25	11	Ø83,5	
50	32	31	32	2	4	201	208	50		200	98	150	45	260	90	95	35	30	14	Ø97,5	
63	40	31	32	2	4	201	208	50		E	225	124	175	54	285	120	100	38	30	14	Ø123,5
80	50	31	32	2	4	201	208	50			260	124	200	54	320	134	100	38	40	17,5	□123,5
100	60	31	32	2	4	201	208	50	280		158	220	90	340	153	119	42	40	17,5	□156	

保留技术更改权利
Subject to change without notice
Technische Änderungen vorbehalten

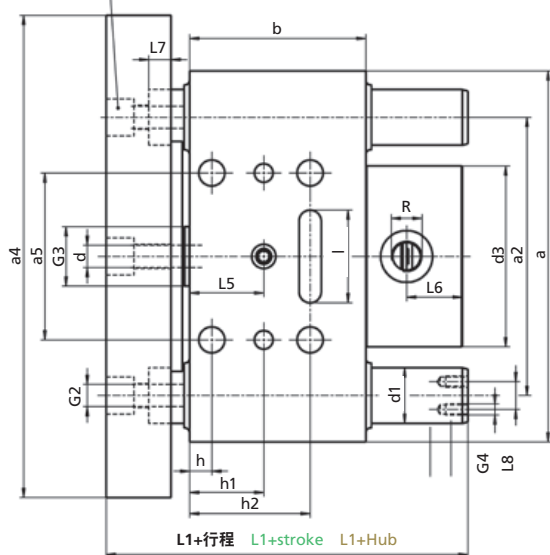
尺寸单位 mm
Dimensions in mm
Maße in mm

计算基础参见 AHP 信息
Calculation based on „Information from AHP“
Berechnungsgrundlage siehe ahp informiert



4 个导向柱
4 guiding rods
4 Führungssäulen

用于 DIN EN ISO 4762 的沉孔
Counterbore for DIN EN ISO 4762
Senkung für DIN EN ISO 4762



d5	G2	G3	G4	h	h1	h2	H1	H ^{H7}	l	L1	L2	L3	L4	L5	L6	L7	L8	m	n		P	R
											201	208										
																		H11		O 形圈* O-seal* O-Ring*		
6	M8	M8	M6	10	28	48	8,5	8	30	101	63	81	37	7	24	22	10	8	3,5	ORV009x2	13	G1/4"
6	M10	M10	M5	10	32	55	8,5	8	40	107	70	89	37	7	26	23	10	10	4	ORV009x2	13	G1/4"
6	M10	M10	M6	12	35	60	11	10	40	120	79	91	40	10	32	25	10	10	4	ORV009x2	13	G3/8"
6	M12	M12	M6	12	40	68	11	10	40	125	89	101	40	10	33	26	10	10	4	ORV009x2	13	G3/8"
6	M12	M12	M6	12	40	65	11	10	50	145	97	109	45	10	40	30	12	12	4	ORV009x2	13	G3/8"
10	M16	M16	M6	17	46	75	11	10	100	157	112	127	52	14	39	33	12	12	4	ORV016x2,5	21	G1/2"
12	M16	M20	M6	17	46	75	13	12	100	157	131	145	52	14	46	40	12	12	4	ORV016x2,5	21	G1/2"
12	M20	M20	M6	20	55	90	13	12	120	181	133	149	56	14	54	43	12	20	6	ORV016x2,5	21	G1/2"

¹ 通过行程减小装置可以实现较小的行程

¹ Shorter strokes are possible through stroke reduction

¹ Kleinere Hübe durch Hubreduzierung möglich

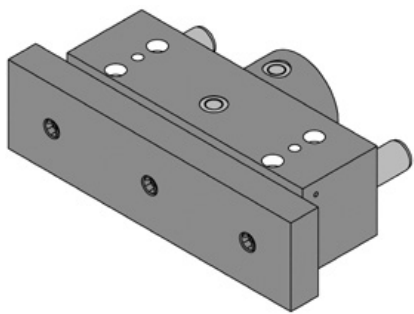
* 随附提供

* Is included

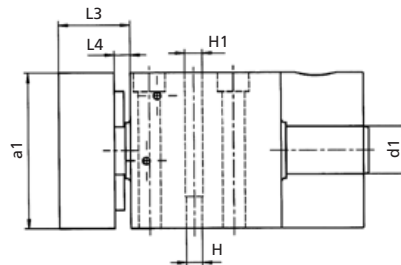
* Wird mitgeliefert

宽规格 Extra wide design Breite Ausführung
BSE 250 XL - 01 / 02

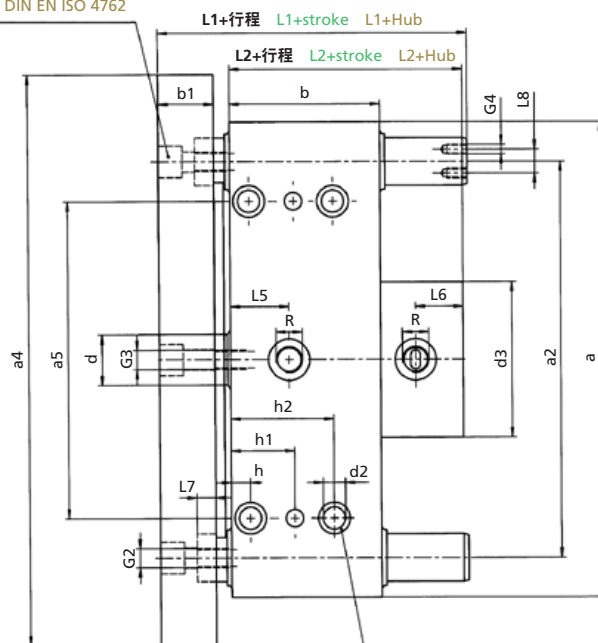
额定压力, 静态 Nominal pressure, static Nenndruck, statisch
 250 bar (3600 PSI)



2 个导向柱
 2 guiding rods
 2 Führungssäulen



用于 DIN EN ISO 4762 的沉孔
 Counterbore for DIN EN ISO 4762
 Senkung für DIN EN ISO 4762



用于 DIN EN ISO 4762 的沉孔
 Counterbore for DIN EN ISO 4762
 Senkung für DIN EN ISO 4762

订购名称 (示例)
 Order specification (example)
 Bestellbezeichnung (Beispiel)

BSE 250 . 50 / 32. 02. 2. 201. 50 . XL

活塞 Ø Piston Ø Kolben Ø	活塞杆 Ø (d) Rod Ø (d)	规格 Mode Ausführung		导向柱 Guiding rods Führungssäulen	功能类型 Operation mode Funktionsart		行程 Stroke Hub		可选配件 Option Option	a	a1	a2	a3	a4	a5	b	b1	d1	d2	d3
		201	208		最小冲程 Min. stroke Min. Hub	标准 ¹ Standard ¹														
50	32	01	02	2	4	201	208	50	V* E	300	98	250	45	360	200	95	35	30	14	Ø97,5
63	40	01	02	2	4	201	208	50		300	124	250	54	360	200	100	38	30	14	Ø123,5
80	50	01	02	2	4	201	208	50		330	124	275	54	390	210	100	38	40	17,5	□123,5
100	60	01	02	2	4	201	208	50		360	158	300	90	420	230	119	42	40	17,5	□156

保留技术更改权利
 Subject to change without notice
 Technische Änderungen vorbehalten

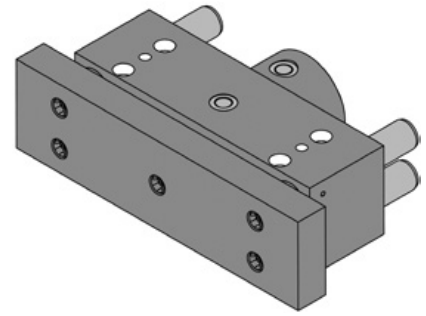
尺寸单位 mm
 Dimensions in mm
 Maße in mm

计算基础参见 AHP 信息
 Calculation based on „Information from AHP“
 Berechnungsgrundlage siehe ahp informiert

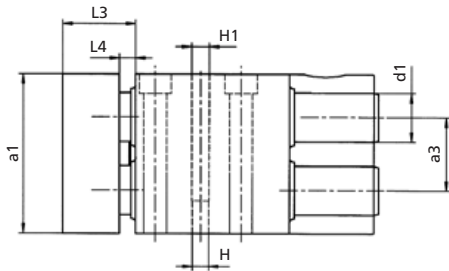
* 选择V的不适用于交期快的系列
 *Fast delivery option does not apply to Option V
 * Schnelllieferprogramm gilt nicht für Option V

额定压力, 静态 Nominal pressure, static Nenndruck, statisch
250 bar (3600 PSI)

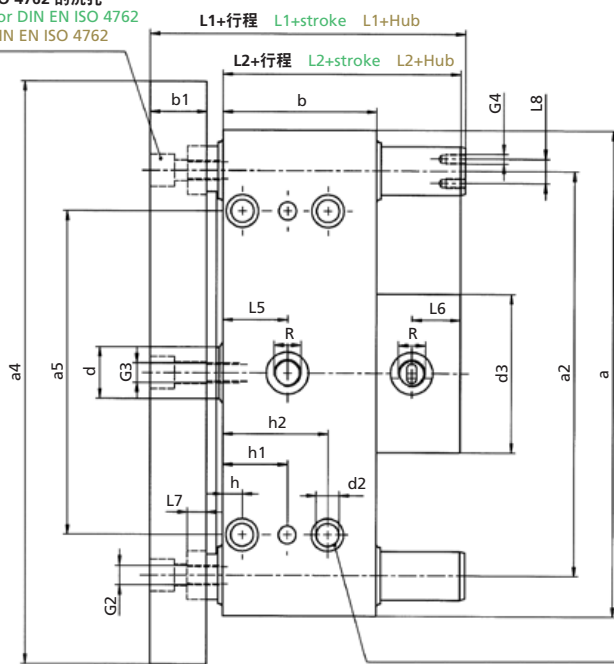
宽规格 Extra wide design Breite Ausführung
BSE 250 XL - 01 / 02



4 个导向柱
4 guiding rods
4 Führungssäulen



用于 DIN EN ISO 4762 的沉孔
Counterbore for DIN EN ISO 4762
Senkung für DIN EN ISO 4762



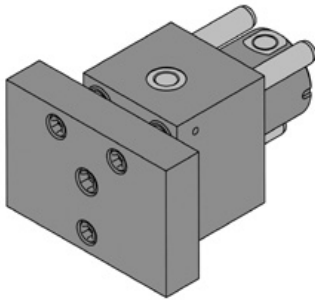
用于 DIN EN ISO 4762 的沉孔
Counterbore for DIN EN ISO 4762
Senkung für DIN EN ISO 4762

G2	G3	G4	h	h1	h2	H ^{H7}	H1	L1	L2	L3	L4	L5	L6	L7	L8	R	
									201	208							
M12	M12	M6	12	40	65	10	11	145	97	109	45	10	40	30	12	15	G3/8"
M16	M16	M6	17	46	75	10	11	157	112	127	52	14	39	33	12	15	G1/2"
M16	M20	M6	17	46	75	12	13	157	131	145	52	14	46	40	12	20	G1/2"
M20	M20	M6	20	55	90	12	13	181	133	149	56	14	54	43	12	20	G1/2"

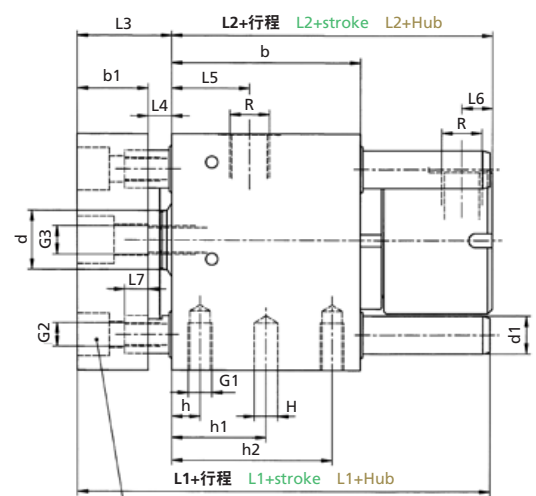
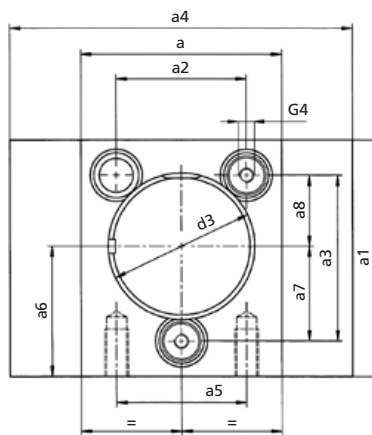
¹ 通过行程减小装置可以实现较小的行程

¹ Shorter strokes are possible through stroke reduction

¹ Kleinere Hübe durch Hubreduzierung möglich



3 个导向柱
3 guiding rods
3 Führungssäulen



用于 DIN EN ISO 4762 的沉孔
Counterbore for DIN EN ISO 4762
Senkung für DIN EN ISO 4762

订购名称 (示例)
Order specification (example)
Bestellbezeichnung (Beispiel)

BSE 250 .32 / 20. 12. 3. 201. 50

活塞 Ø Piston Ø Kolben Ø	活塞杆 Ø (d) Rod Ø (d) Stangen Ø (d)	规格 Mode Ausführung		导向柱 Guiding rods Führungssäulen	功能类型 Operation mode Funktionsart		行程 Stroke Hub				可选配件 Option Option	a	a1	a2	a3	a4	a5	a6	a7	a8	b	b1
		最小冲程 Min. stroke Min. Hub	标准¹ Standard¹ Standard¹		最小冲程 Min. stroke Min. Hub	标准¹ Standard¹ Standard¹																
25	16	11	12	3	201	208	50	50	75	100	V E	70	75	45	50	130	45	42,5	30	20	65	30
32	20	11	12	3	201	208	50	50	75	100		80	90	50	60	140	50	50	35	25	75	30
40	25	11	12	3	201	208	50	50	75	100		85	100	55	70	145	55	55	40	30	80	30

保留技术更改权利
Subject to change without notice
Technische Änderungen vorbehalten

尺寸单位 mm
Dimensions in mm
Maße in mm

计算基础参见 AHP 信息
Calculation based on „Information from AHP“
Berechnungsgrundlage siehe ahp informiert

d1	d3	G1	G2	G3	G4	h	h1	h2	H ^{H7}	L1	L2	L3	L4	L5	L6	L7	R	
											201	208						
12	45	M8x16	M8	M10	M6	10	32	55	10	107	69	87	37	7	26	10	10	G1/4"
16	52	M10x20	M10	M10	M6	10	35	60	10	120	80	103	40	10	32	12,5	10	G3/8"
16	62	M10x20	M10	M12	M6	12	40	68	10	125	86	112,5	40	10	33	13	10	G3/8"

¹ 通过行程减小装置可以实现较小的行程

¹ Shorter strokes are possible through stroke reduction

¹ Kleinere Hübe durch Hubreduzierung möglich

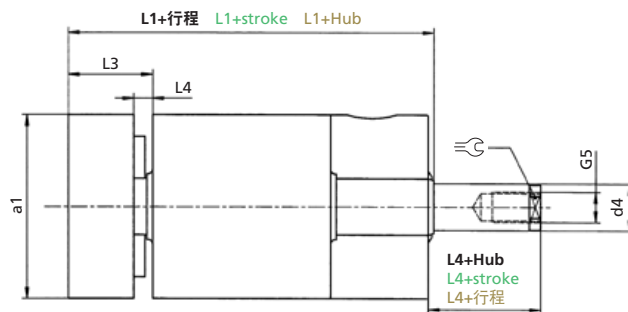
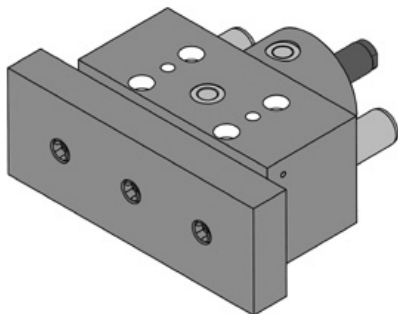
带连杆 Continuous rod Durchgehende Stange BSE 250

额定压力, 静态 Nominal pressure, static Nenndruck, statisch
250 bar (3600 PSI)

可提供所有 BSE 规格

Available in any BSE mode

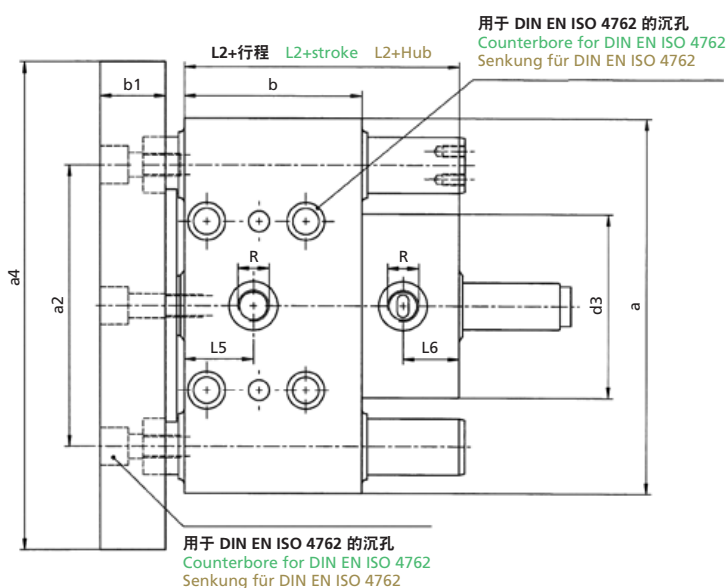
In allen BSE-Ausführungen lieferbar



2 个导向柱

2 guiding rods

2 Führungssäulen



订购名称 (示例)

Order specification (example)

Bestellbezeichnung (Beispiel)

BSE 250 .50 / 32. 02. 2.9. 201. 50

下列尺寸请参见相应规格

For missing dimensions please refer to corresponding mode

Fehlende Maße entnehmen Sie bitte der entsprechenden Ausführung

活塞 Ø Piston Ø Kolben Ø	活塞杆 Ø (d) Rod Ø (d) Stangen Ø (d)	规格 Mode Ausführung	导向柱 Guiding rods Führungssäulen	功能类型 Operation mode Funktionsart	行程 Stroke Hub				可选配件 Option Option	a	a1	a2	a4	b	b1	d3	d4	G5
					最小冲程 Min. stroke Min. Hub	标准 ¹ Standard ¹ Standard ¹	201	201										
20	12	根据客户需求 To customer specifications Nach Kundenwunsch	2 4	201	50	50	75	100	V E	115	58	85	115	60	30	Ø57,5	10	M6x12
25	16		2 4	201	50	50	75	100		130	64	95	190	65	30	Ø63,5	12	M8x12
32	20		2 4	201	50	50	75	100		150	74	110	210	75	30	Ø73,5	16	M10x15
40	25		2 4	201	50	50	75	100		170	84	125	230	80	30	Ø83,5	20	M12x15
50	32		2 4	201	50	50	75	100		200	98	150	260	95	35	Ø97,5	25	M16x25
63	40		2 4	201	50	50	75	100		225	124	175	285	100	38	Ø123,5	32	M20x30
80	50		2 4	201	50	50	75	100		260	124	200	320	100	38	□123,5	40	M27x40
100	60		2 4	201	50	50	75	100		280	158	220	340	119	42	□156	50	M30x40

保留技术更改权利

Subject to change without notice

Technische Änderungen vorbehalten

尺寸单位 mm

Dimensions in mm

Maße in mm

计算基础参见 AHP 信息

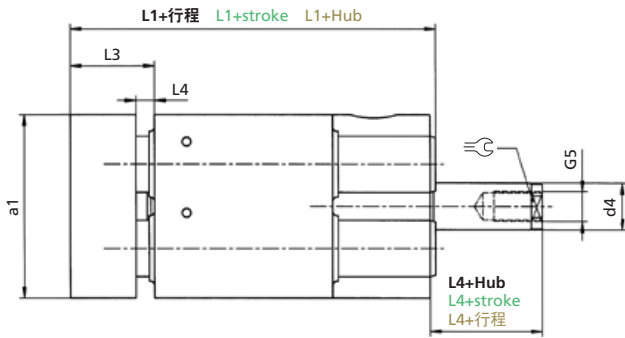
Calculation based on „Information from AHP“

Berechnungsgrundlage siehe ahp informiert

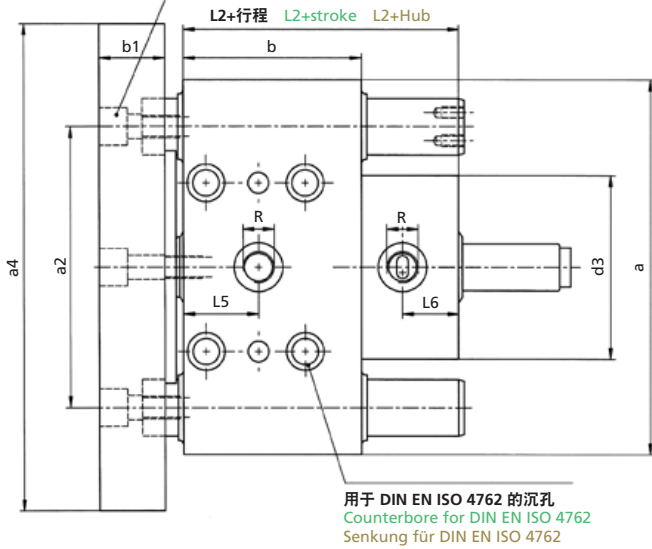
额定压力, 静态 Nominal pressure, static Nenndruck, statisch
250 bar (3600 PSI)

带连通杆 Continuous rod Durchgehende Stange

BSE 250

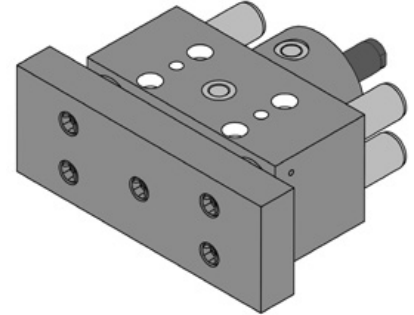


用于 DIN EN ISO 4762 的沉孔
Counterbore for DIN EN ISO 4762
Senkung für DIN EN ISO 4762



用于 DIN EN ISO 4762 的沉孔
Counterbore for DIN EN ISO 4762
Senkung für DIN EN ISO 4762

可提供所有 BSE 规格
Available in any BSE mode
In allen BSE-Ausführungen lieferbar



4 个导向柱
4 guiding rods
4 Führungssäulen

L1	L2	L3	L4	L5	L6	R	≡G
	201						
101	63	37	7	24	22	G1/4"	8
107	70	37	7	26	23	G1/4"	10
120	79	40	10	32	25	G3/8"	13
125	89	40	10	33	26	G3/8"	17
145	97	45	10	40	30	G3/8"	21
157	112	52	14	39	33	G1/2"	26
157	131	52	14	46	40	G1/2"	32
181	133	56	14	54	43	G1/2"	41

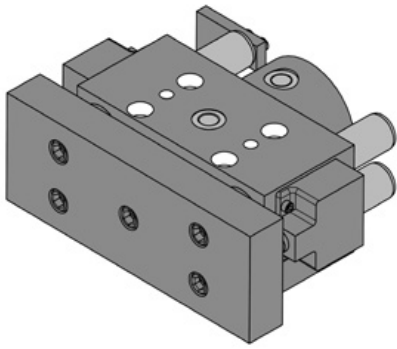
¹ 通过行程减小装置可以实现较小的行程

¹ Shorter strokes are possible through stroke reduction

¹ Kleinere Hübe durch Hubreduzierung möglich

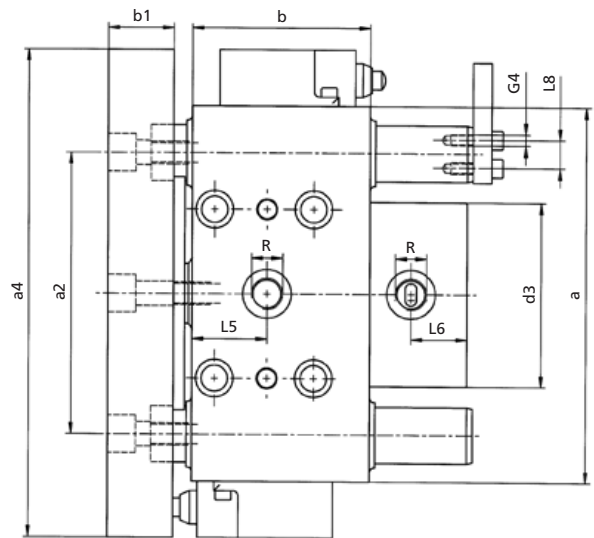
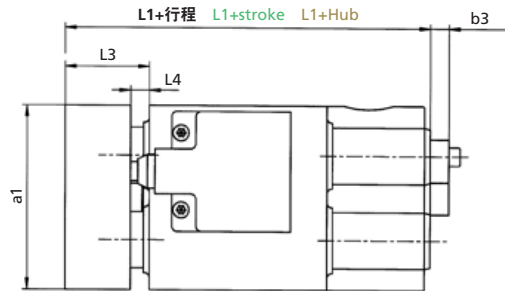
BSEP 250 - 01 / 02

额定压力, 静态 **Nominal pressure, static** Nenndruck, statisch
250 bar (3600 PSI)



2, 4 个导向柱
2, 4 guiding rods
2, 4 Führungssäulen

也有 XL 版
Also XL
Auch XL-Version



订购名称 (示例)
Order specification (example)
Bestellbezeichnung (Beispiel)

BSEP 250 .50 / 32. 02. 2. 201. 50

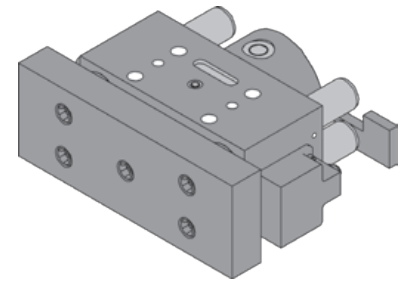
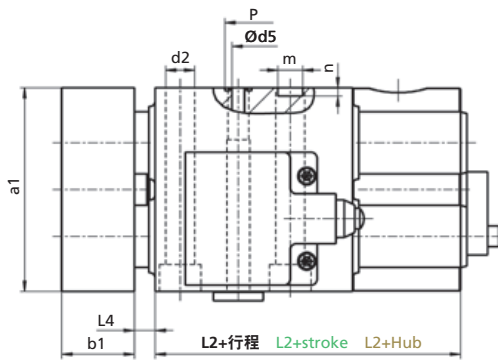
下列尺寸请参见相应规格
For missing dimensions please refer to corresponding mode
Fehlende Maße entnehmen Sie bitte der entsprechenden Ausführung

活塞 Ø Piston Ø Kolben Ø	活塞杆 Ø (d) Rod Ø (d) Stangen Ø (d)	规格 Mode Ausführung		导向柱 Guiding rods Führungssäulen	功能类型 Operation mode Funktionsart	标准行程 ¹ Standard strokes ¹ Standardhübe ¹			可选配件 Option Option	a	a1	a2	a4	b	b1	b3	d3	G4	L1	L3		
		01	02			2	4	50													75	100
20	12	01	02	2	4	201	208	50	75	100	V	115	58	85	*	60	30	8	Ø57,5	M6	101	37
25	16	01	02	2	4	201	208	50	75	100		130	64	95	190	65	30	8	Ø63,5	M5	107	37
32	20	01	02	2	4	201	208	50	75	100		150	74	110	210	75	30	6	Ø73,5	M6	120	40
40	25	01	02	2	4	201	208	50	75	100		170	84	125	230	80	30	8	Ø83,5	M6	125	40
50	32	01	02	2	4	201	208	50	75	100		200	98	150	260	95	35	10	Ø97,5	M6	145	45
63	40	01	02	2	4	201	208	50	75	100		E	225	124	175	285	100	38	10	Ø123,5	M6	157
80	50	01	02	2	4	201	208	50	75	100	260		124	200	320	100	38	10	□123,5	M6	157	52
100	60	01	02	2	4	201	208	50	75	100	280		158	220	340	119	42	10	□156	M6	181	56

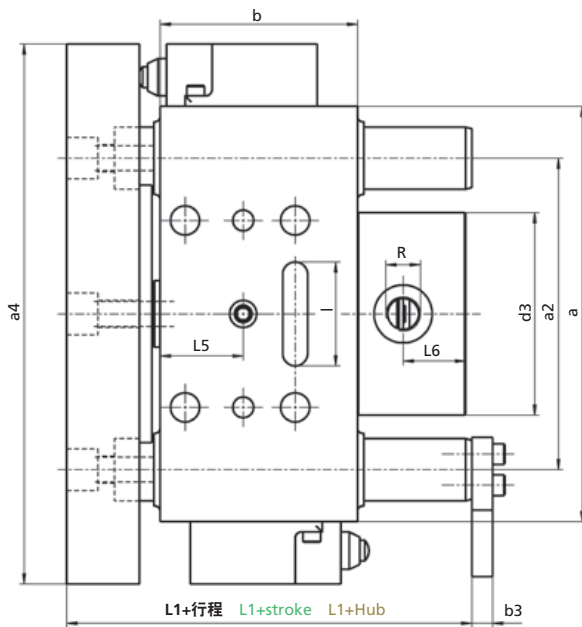
保留技术更改权利
Subject to change without notice
Technische Änderungen vorbehalten

尺寸单位 mm
Dimensions in mm
Maße in mm

计算基础参见 AHP 信息
Calculation based on „Information from AHP“
Berechnungsgrundlage siehe ahp informiert



2, 4 个导向柱
2, 4 guiding rods
2, 4 Führungssäulen



L4	L5	L6	L8	m	n		P	R	
						O形圈* O-seal** O-Ring*			
7	24	22	-	8	3,5	ORV009x2	13	G1/4"	请索取尺寸表 Please ask for dimension sheet Bitte Maßblatt anfordern
7	26	23	9	10	4	ORV009x2	13	G1/4"	请索取尺寸表 Please ask for dimension sheet Bitte Maßblatt anfordern
10	32	25	11	10	4	ORV009x2	13	G3/8"	
10	33	26	12	10	4	ORV009x2	13	G3/8"	
10	40	30	15	12	4	ORV009x2	13	G3/8"	
14	39	33	15	12	4	ORV016x2,5	21	G1/2"	
14	46	20	20	12	4	ORV016x2,5	21	G1/2"	
14	54	20	20	20	6	ORV016x2,5	21	G1/2"	

¹ 通过行程减小装置可以实现较小的行程

¹ Shorter strokes are possible through stroke reduction

¹ Kleinere Hübe durch Hubreduzierung möglich

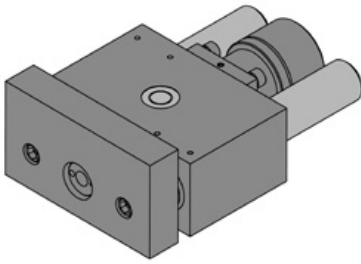
* a4 = a, 开关板固定在前面板上

* a4 = a, Switch actuator mounted on front plate

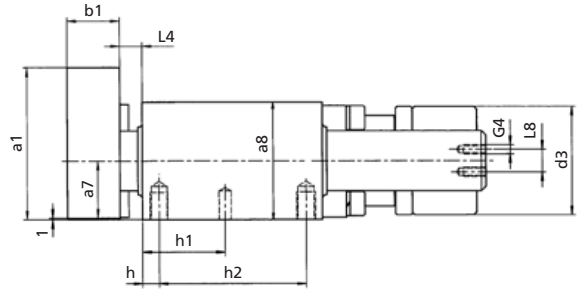
* a4 = a, Schaltfahne auf Frontplatte befestigt

ZSE 250 – 01 / 02

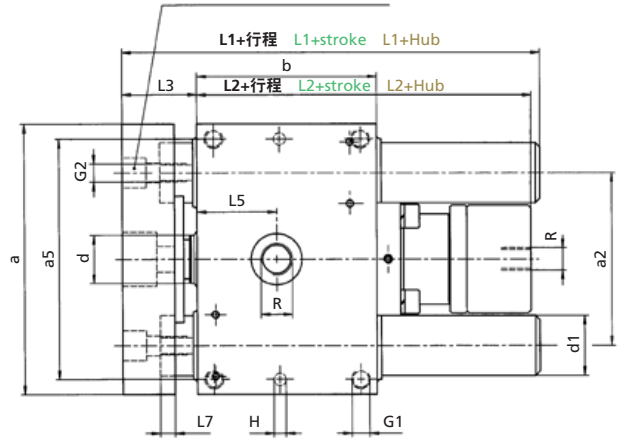
额定压力, 静态 **Nominal pressure, static** Nenndruck, statisch
250 bar (3600 PSI)



2 个导向柱
2 guiding rods
2 Führungssäulen



用于 DIN EN ISO 4762 的沉孔
Counterbore for DIN EN ISO 4762
Senkung für DIN EN ISO 4762



订购名称 (示例)
Order specification (example)
Bestellbezeichnung (Beispiel)

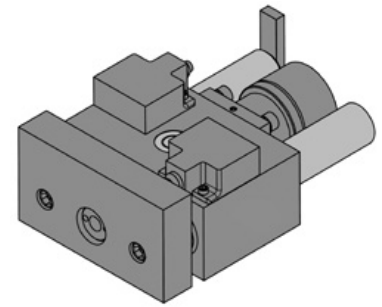
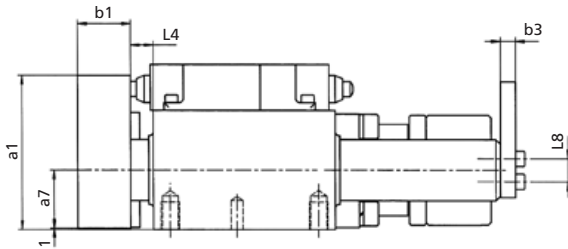
ZSE 250 .50 / 32. 02. 2. 201. 50
ZSEP 250

活塞 Ø Piston Ø Kolben Ø	活塞杆 Ø (d) Rod Ø (d) Stangen Ø (d)	规格 Mode Ausführung		导向柱 Guiding rods Führungssäulen	功能类型 Operation mode Funktionsart		行程 Stroke Hub		可选配件 Option Option	a	a1	a2	a5	a7	a8	b	b1	b3	d1
		01	02		201	208	最小冲程¹ Min. stroke¹ Min. Hub¹	客户需求 Customer request Kundenwunsch											
50	32	01	02	2	201	208	15	50	V, E	180	100	115	160	38	78	120	35	10	40

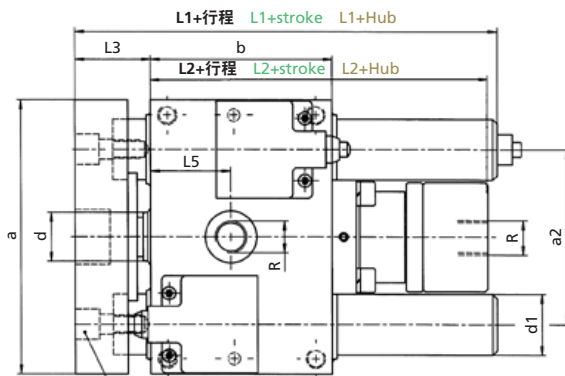
保留技术更改权利
Subject to change without notice
Technische Änderungen vorbehalten

尺寸单位 mm
Dimensions in mm
Maße in mm

计算基础参见 AHP 信息
Calculation based on „Information from AHP“
Berechnungsgrundlage siehe ahp informiert



带终端感应开关, 2 个导向柱
With limit switch, 2 guiding rods
Mit Endschalter, 2 Führungssäulen



用于 DIN EN ISO 4762 的沉孔
Counterbore for DIN EN ISO 4762
Senkung für DIN EN ISO 4762

d3	G1	G2	G4	h	h1	h2	H ^{H7}	L1	L2	L3	L4	L5	L7	L8	R		
									201								
									行程 < 80 Stroke < 80 Hub < 80								
									行程 ≥ 80 Stroke ≥ 80 Hub ≥ 80	208							
72	M12	M12	M6	11	55	88	8	179	121	123	150,5	50	15	53	10	15	G1/2"

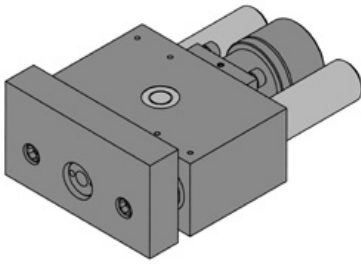
¹ 通过行程减小装置可以实现较小的行程

¹ Shorter strokes are possible through stroke reduction

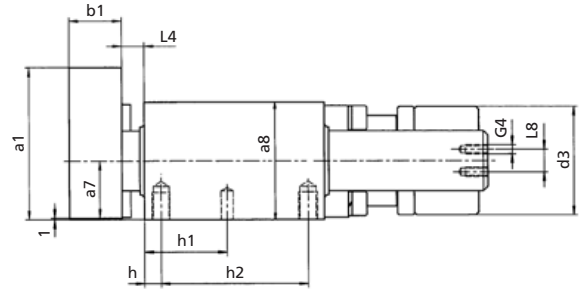
¹ Kleinere Hübe durch Hubreduzierung möglich

ZSE 250 XL - 01 / 02

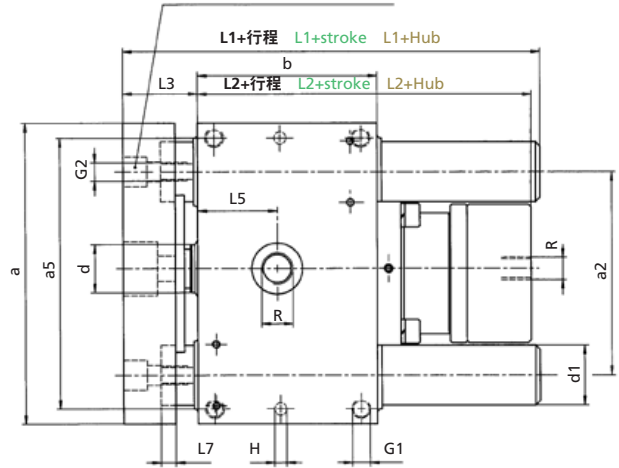
额定压力, 静态 **Nominal pressure, static** Nenndruck, statisch
250 bar (3600 PSI)



2 个导向柱
2 guiding rods
2 Führungssäulen



用于 DIN EN ISO 4762 的沉孔
Counterbore for DIN EN ISO 4762
Senkung für DIN EN ISO 4762



订购名称 (示例)
Order specification (example)
Bestellbezeichnung (Beispiel)

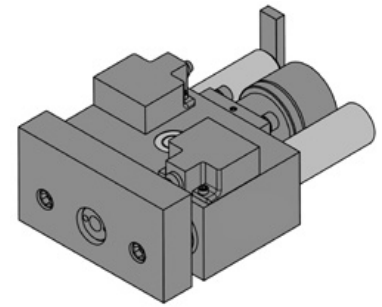
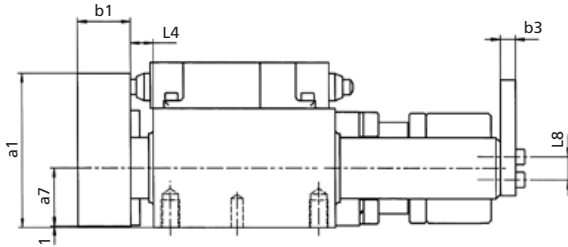
ZSE 250 .50 / 32. 02. 2. 201. 50 .XL
ZSEP 250

活塞 Ø Piston Ø Kolben Ø	活塞杆 Ø (d) Rod Ø (d) Stangen Ø (d)	规格 Mode Ausführung		导向柱 Guiding rods Führungssäulen	功能类型 Operation mode Funktionsart		行程 Stroke Hub		可选配件 Option Option	a	a1	a2	a5	a7	a8	b	b1	b3	d1
		01	02		201	208	最小冲程¹ Min. stroke¹ Min. Hub¹	客户需求 Customer request Kundenwunsch											
50	32	01	02	2	201	208	15	50	V, E	310	100	245	290	38	78	160	35	10	40

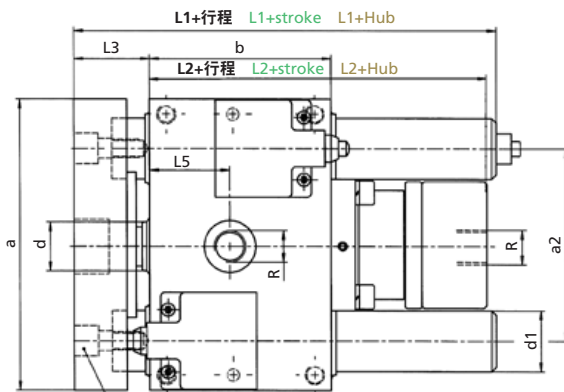
保留技术更改权利
Subject to change without notice
Technische Änderungen vorbehalten

尺寸单位 mm
Dimensions in mm
Maße in mm

计算基础参见 AHP 信息
Calculation based on „Information from AHP“
Berechnungsgrundlage siehe ahp informiert



带终端感应开关, 2 个导向柱
With limit switch, 2 guiding rods
Mit Endschalter, 2 Führungssäulen



用于 DIN EN ISO 4762 的沉孔
Counterbore for DIN EN ISO 4762
Senkung für DIN EN ISO 4762

d3	G1	G2	G4	h	h1	h2	H ^{H7}	L1	201		L2	L3	L4	L5	L7	L8	R
									行程 < 80 Stroke < 80 Hub < 80		行程 ≥ 80 Stroke ≥ 80 Hub ≥ 80						
72	M12	M12	M6	11	80	138	8	219	121	123	150,5	50	15	53	10	15	G1/2"

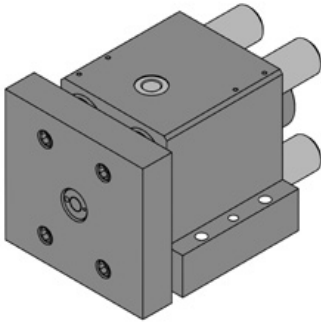
¹ 通过行程减小装置可以实现较小的行程

¹ Shorter strokes are possible through stroke reduction

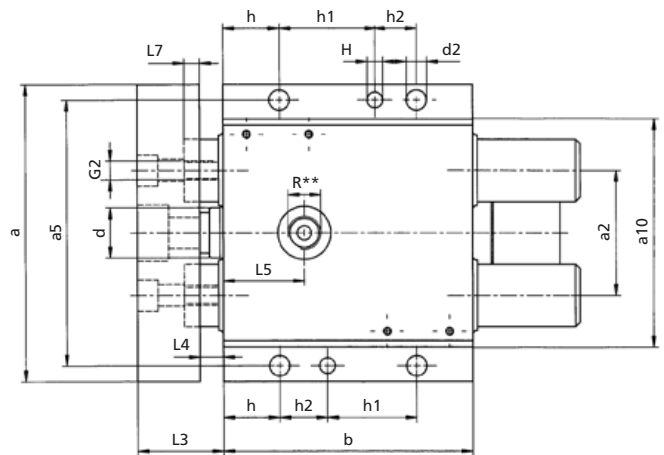
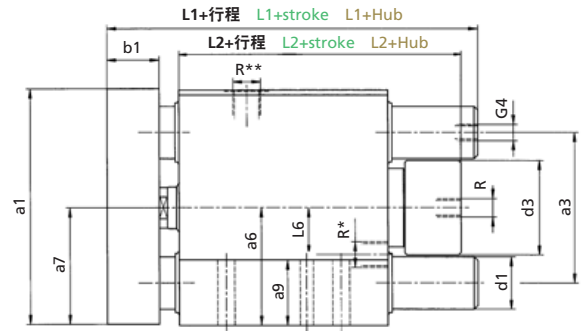
¹ Kleinere Hübe durch Hubreduzierung möglich

ZSE 250 – 01 / 02

额定压力, 静态 **Nominal pressure, static** Nenndruck, statisch
250 bar (3600 PSI)



4 个导向柱
4 guiding rods
4 Führungssäulen



订购名称 (示例)
Order specification (example)
Bestellbezeichnung (Beispiel)

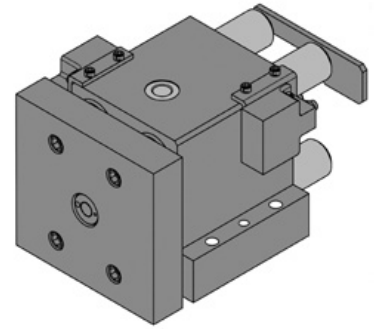
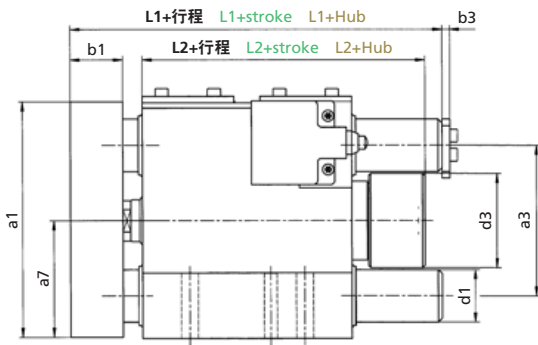
ZSE 250 .50 / 32. 02. 4. 201. 50
ZSEP 250

活塞 Ø Piston Ø Kolben Ø	活塞杆 Ø (d) Rod Ø (d)	规格 Mode Ausführung		导向柱 Guiding rods Führungssäulen	功能类型 Operation mode Funktionsart		行程 Stroke Hub		可选配件 Option Option	a	a1	a2	a3	a5	a6	a7	a9	a10	b	b1
		Stangen Ø (d)			最小冲程 ¹ Min. stroke ¹ Min. Hub ¹	Hub														
40	20	01	02	4	201	208	25		V	125	100	50	68	103	49	48	25	80	98	30
50	32	01	02	4	201	208	50			190	180	80	115	170	90	89	50	146	160	40
63	32	01	02	4	201	208	50	E		330	300	170	170	285	160	155	40	250	180	48
80	50	01	02	4	201	208	50			330	300	170	170	285	160	155	40	250	180	48

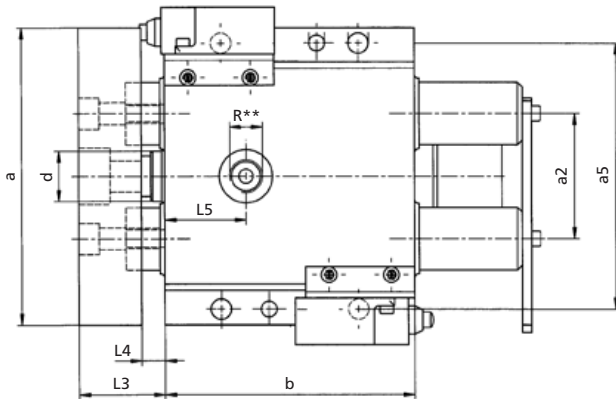
保留技术更改权利
Subject to change without notice
Technische Änderungen vorbehalten

尺寸单位 mm
Dimensions in mm
Maße in mm

计算基础参见 AHP 信息
Calculation based on „Information from AHP“
Berechnungsgrundlage siehe ahp informiert



带终端感应开关, 4 个导向柱
With limit switch, 4 guiding rods
Mit Endschalter, 4 Führungssäulen



*针对活塞 Ø 63, Ø 80 / ** Ø 40, Ø 50 的连接
*Connection port for piston Ø 63, Ø 80 / ** Ø 40, Ø 50
*Anschluss bei Kolben Ø 63, Ø 80 / ** Ø 40, Ø 50

b3	d1	d2	d3	G2	G4	h	h1	h2	H ^{H7}	L1	L2	L3	L4	L5	L6	L7	R	
											201	208						
5	16	11	58	M10	M5	15	35	35	10	145	104	130,5	40	10	45	-	10	G3/8"
4	40	13	72	M12	M6	36	44	44	10	224	116	143,5	55	15	52	-	10	G1/2"
11	40	21	90	M12	M6	20	110	30	16	264	137	166	65	17	-	63	10	G1/2"
11	40	21	115	M12	M6	20	110	30	16	264	161	191	65	17	-	73,5	10	G1/2"

¹ 通过行程减小装置可以实现较小的行程
¹ Shorter strokes are possible through stroke reduction
¹ Kleinere Hübe durch Hubreduzierung möglich

方形液压缸推动装置

Block style push unit

Blockzylinder-Schiebereinheit



- 最大工作压力 500 bar
- 结构紧凑
- 活塞杆均有做硬化和研磨处理
- Ø 25 mm 至 Ø 50 mm 的活塞直径
- 4 个导向柱
- 不同的固定方式

- Maximum operating pressure 500 bar
- Compact cylinder
- Piston rods ground and hardened
- Piston diameters from Ø 25 to 50 mm
- 4 guiding rods
- Multiple mounting options available

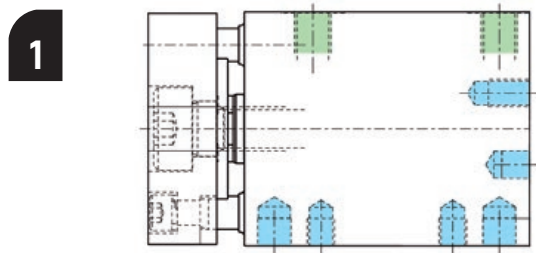
- Maximaler Betriebsdruck 500 bar
- Kompakter Zylinder
- Kolbenstangen gehärtet und geschliffen
- Kolbendurchmesser von Ø 25 mm bis Ø 50 mm
- 4 Führungssäulen
- Verschiedene Befestigungsarten

订购名称 (示例) Order specification (example) Bestellbezeichnung (Beispiel)

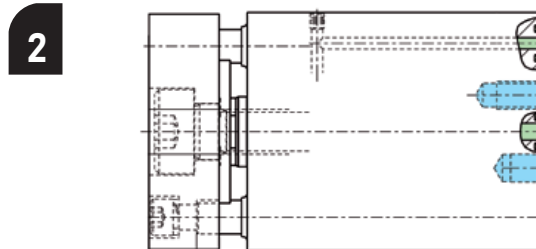
BZS 500 .50/32 1. 2. 4. 201. 50

活塞 Ø Piston Ø Kolben Ø	活塞杆 Ø (d) Rod Ø (d) Stangen Ø (d)	结构 Style Bauform	前面板 Front plate Frontplatte	导向柱 Guiding rods Führungssäulen	功能类型 Operation mode Funktionsart	行程 Stroke Hub	可选配件 Option Option								
50	32	1	2	4	201	50									

结构 Style Bauform



1
后部固定螺纹和侧面英寸螺纹接口
Attachment threads side and back end – inch thread port connection
Befestigungsgewinde hinten und seitlich – Zollgewindeanschluss



2
后部固定螺纹和适配件 – 后部 O 形圈接口
Attachment threads back end – o-seal port connection back end
Befestigungsgewinde und Passungen hinten – O-Ring-Anschluss hinten


连接 Connection Anschluss 固定方式 Mounting mode Befestigungsart

前面板 Front plate Frontplatte

1
无前面板
Without front plate
Ohne Frontplatte

2
带前面板
With front plate
Mit Frontplatte

功能类型 Operation modes Funktionsarten

201
 双作用式
double-acting
doppeltwirkend

可选配件 Options Optionen

V
Viton® 密封件 Viton® seal option Dichtungsvariante Viton®
材料: Viton® HFD 液体) 或者温度范围不超过 180°C
Material: Viton® (HDF fluids) or temperatures up to 180 °C
Werkstoff: Viton® (HFD-Flüssigkeiten) oder Temperaturbereich bis 180 °C

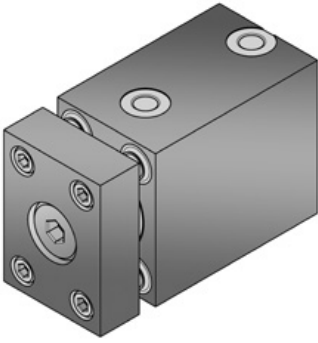
原则上, 可以根据客户需求来订制特殊液缸。请联系我们。

Additional options and special design requirements are available upon request for each cylinder type. Please contact us!

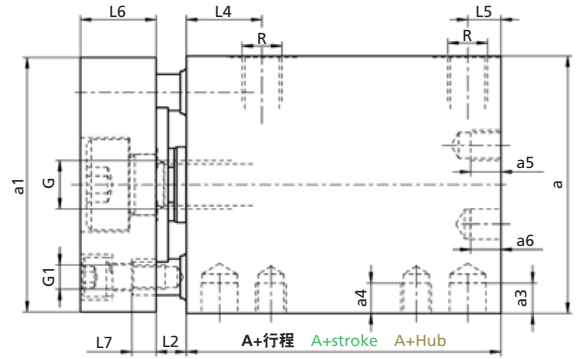
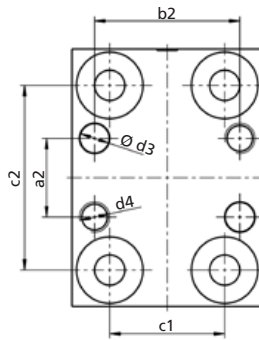
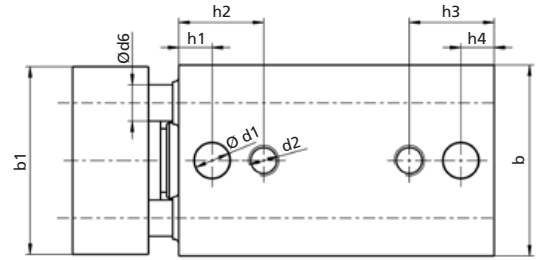
Weitere Optionen sowie Sonderausführungen nach Kundenwunsch sind bei jedem Zylindertyp grundsätzlich möglich. Bitte kontaktieren Sie uns.

BZS 500 - 1

额定压力, 静态 **Nominal pressure, static** Nenndruck, statisch
500 bar (7200 PSI)



结构 1
Style 1
Bauform 1



A = 顶出行程
A = Forward stroke
A = Vorlauf

B = 回退行程
B = Return stroke
B = Rücklauf

订购名称 (示例)
Order specification (example)
Bestellbezeichnung (Beispiel)

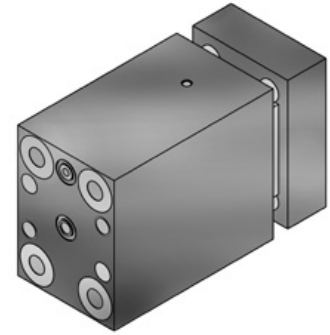
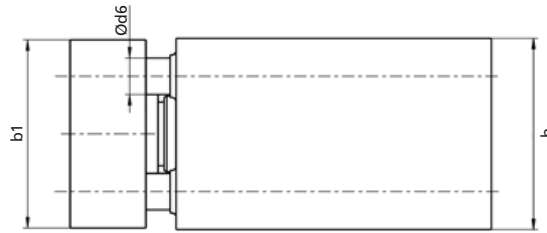
BZS 500 .50 / 32. 1. 2. 4. 201. 50

活塞 Ø Piston Ø Kolben Ø	活塞杆 Ø (d) Rod Ø (d) Stangen Ø (d)	结构 Style Bauform			导向柱 Guiding rods Führungssäulen	功能类型 Operation mode Funktionsart	行程 ¹ Stroke ¹ Hub ¹					可选配件 Option Option	A	a	a1	a2	a3	a4			
		规格 Mode Ausführung	1	2			2	1	最小冲程 Min. stroke Min. Hub		标准 Standard Standard								客户需求 Customer request Kundenwunsch		
									BF1	BF2	1									2	3
25	16	1	2	2	1	4	201	18	4	20	50	100	≤ 100	V	44	65	64	26	8	8	
32	20	1	2	2	1	4	201	18	4	25	50	100	≤ 100	E	50	75	74	26	10	8	
40	25	1	2	2	1	4	201	19	5	25	50	100	≤ 100	m	54	85	84	33	10	10	
50	32	1	2	2	1	4	201	22	5	25	50	100	≤ 100	N	65	100	99	40	13	12	

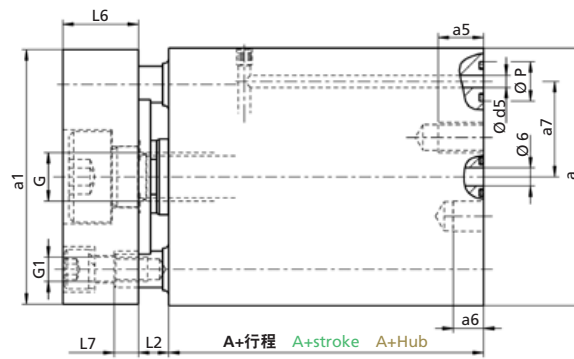
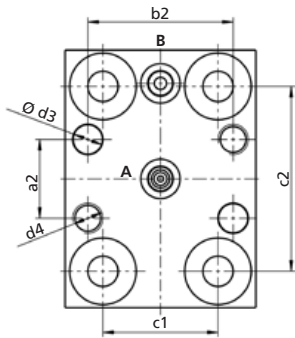
保留技术更改权利
Subject to change without notice
Technische Änderungen vorbehalten

尺寸单位 mm
Dimensions in mm
Maße in mm

计算基础参见 AHP 信息
Calculation based on „Information from AHP“
Berechnungsgrundlage siehe ahp informiert



结构 2
Style 2
Bauform 2



A = 顶出行程 B = 回退行程
A = Forward stroke B = Return stroke
A = Vorlauf B = Rücklauf

a5	a6	a7	b	b1	b2	c1	c2	d1	d2	d3	d4	d5	d6	G	G1	h1	h2	h3	h4	L2	L4	L5	L6	L7	P	R	
								H7		H7			f7														O 形圈* O-seal* O-Ring*
9	8	25	45	44	32	28	48	8	M8	8	M8	4	8	M10	M4	10	24	24	10	7	20	11	15	5	13	G1/4"	9x2
9	8	27,5	55	54	40	35	55	10	M8	8	M8	4	10	M12	M5	10	27	27	10	10	23	11	18	6	13	G1/4"	9x2
10	10	31,5	63	62	48	38	61	12	M10	10	M10	4	12	M16	M8	11	28	28	11	10	25	11	25	8	13	G1/4"	9x2
12	12	38	75	74	57	45	74	16	M12	12	M12	5	16	M20	M10	14	34	34	14	10	27	12	28	8	13	G1/4"	9x2

¹ 通过行程减小装置可以实现较小的行程
¹ Shorter strokes are possible through stroke reduction
¹ Kleinere Hübe durch Hubreduzierung möglich

* 随附提供
* Is included
* Wird mitgeliefert

备件 BSE / BSEP / BSE XL / BSEP XL

全套密封组件 Seal kit complete Dichtsatz komplett



2, 4 个导向柱
2, 4 guiding rods
2, 4 Führungssäulen

规格*
Mode*
Ausführung*

- 00
- 10
- 01
- 11
- 02
- 12
- 10
- 11
- 12
- 20
- 21
- 22
- 31
- 32

规格 Piston Ø Kolben Ø	功能类型 Operation mode Funktionsart		导向柱 Guiding rods Führungssäulen		行程 ≤ Stroke ≤ Hub ≤	标准密封组件 Standard seal kit Standard-Dichtsatz	Viton® 密封组件 Viton®-seals Viton®-Dichtsatz
						货号 Part number Art.-Nr.	货号 Part number Art.-Nr.
20	201	208	2	4	100	048662	060088
25	201	208	2	4	100	047825	054318
32	201	208	2	4	100	048664	056471
40	201	208	2	4	100	047771	059198
50	201	208	2	4	150	047539	051815
63	201	208	2	4	150	048668	060979
80	201	208	2	4	150	058600	063298
100	201	208	2	4	150	058601	068233

* 参见页码 4/5
* See page 4/5
* Siehe Seite 4/5

所有密封组件都备有库存
All seal kits in stock
Alle Dichtsätze ab Lager lieferbar

尺寸单位 mm
Dimensions in mm
Maße in mm

全套密封组件 Seal kit complete Dichtsatz komplett



2, 4 个导向柱
2, 4 guiding rods
2, 4 Führungssäulen

规格*
Mode*
Ausführung*

- 00
- 10
- 01
- 11
- 02
- 12
- 10
- 11
- 12
- 20
- 21
- 22
- 31
- 32

规格* Mode* Ausführung*	活塞 Ø Piston Ø Kolben Ø	功能类型 Operation mode Funktionsart	导向柱 Guiding rods Führungssäulen	行程 ≥ Stroke ≥ Hub ≥	标准密封组件 Standard seal kit Standard-Dichtsatz	Viton® 密封组件 Viton®-seals Viton®-Dichtsatz
					货号 Part number Art.-Nr.	货号 Part number Art.-Nr.
20	201	2	4	101	053084	073278
25	201	2	4	101	048663	061579
32	201	2	4	101	052815	054744
40	201	2	4	101	053416	054089
50	201	2	4	151	052620	054090
63	201	2	4	151	054145	054146
80	201	2	4	151	109476	109477
100	201	2	4	151	064242	084678

* 参见页码 4/5
* See page 4/5
* Siehe Seite 4/5

所有密封组件都有库存
All seal kits in stock
Alle Dichtsätze ab Lager lieferbar

尺寸单位 mm
Dimensions in mm
Maße in mm

备件 BSE / BSEP

全套密封组件 Seal kit complete Dichtsatz komplett



3 个导向柱
3 guiding rods
3 Führungssäulen

规格*
Mode*
Ausführung*

规格* Mode* Ausführung*	功能类型 Operation mode Funktionsart		导向柱 Guiding rods Führungssäulen	标准密封组件 Standard seal kit Standard-Dichtsatz	Viton® 密封组件 Viton®-seals Viton®-Dichtsatz
				货号 Part number Art.-Nr.	货号 Part number Art.-Nr.
10 25	201	208	3	061397	091143
11 32	201	208	3	062624	085203
12 40	201	208	3	062955	066489

* 参见页码 4/5
* See page 4/5
* Siehe Seite 4/5

所有密封组件都有库存
All seal kits in stock
Alle Dichtsätze ab Lager lieferbar

尺寸单位 mm
Dimensions in mm
Maße in mm

备件 ZSE / ZSEP / ZSE XL / ZSEP XL

全套密封组件 Seal kit complete Dichtsatz komplett



2 个导向柱
2 guiding rods
2 Führungssäulen

规格*
Mode*
Ausführung*

活塞 Ø Piston Ø Kolben Ø	功能类型 Operation mode Funktionsart		导向柱 Guiding rods Führungssäulen	标准密封组件 Standard seal kit Standard-Dichtsatz	Viton® 密封组件 Viton®-seals Viton®-Dichtsatz
				货号 Part number Art.-Nr.	货号 Part number Art.-Nr.
50	201	208	2	056420	059196

* 参见页码 4/5
* See page 4/5
* Siehe Seite 4/5

所有密封组件都备有库存
All seal kits in stock
Alle Dichtsätze ab Lager lieferbar

尺寸单位 mm
Dimensions in mm
Maße in mm

00

01

02

备件 ZSE / ZSEP

全套密封组件 Seal kit complete Dichtsatz komplett



4 个导向柱
4 guiding rods
4 Führungssäulen

规格*
Mode*
Ausführung*

- 00
- 01
- 02

规格* Mode* Ausführung*	功能类型 Operation mode Funktionsart		导向柱 Guiding rods Führungssäulen	标准密封组件 Standard seal kit Standard-Dichtsatz	Viton® 密封组件 Viton®-seals Viton®-Dichtsatz
	活塞 Ø Piston Ø Kolben Ø				货号 Part number Art.-Nr.
40	201	208	4	049915	075291
50	201	208	4	050300	067217
63	201	208	4	049886	059201
80	201	208	4	050335	233770

* 参见页码 4/5
* See page 4/5
* Siehe Seite 4/5

所有密封组件都备有库存
All seal kits in stock
Alle Dichtsätze ab Lager lieferbar

尺寸单位 mm
Dimensions in mm
Maße in mm

全套密封组件 Seal kit complete Dichtsatz komplett



结构*
Style*
Bauform*

01

02

规格 Ø Piston Ø Kolben Ø	功能类型 Operation mode Funktionsart	导向柱 Guiding rods Führungssäulen	标准密封组件 Standard seal kit Standard-Dichtsatz	Viton® 密封组件 Viton®-seals Viton®-Dichtsatz
			货号 Part number Art.-Nr.	货号 Part number Art.-Nr.
25	201	4	013322	013323
32	201	4	013411	013412
40	201	4	013543	026816
50	201	4	013676	013677

* 参见页码 4/5
* See page 4/5
* Siehe Seite 4/5

所有密封组件都有库存
All seal kits in stock
Alle Dichtsätze ab Lager lieferbar

尺寸单位 mm
Dimensions in mm
Maße in mm

备件 BSE / BSEP / BSE XL / BZS

带密封件的全套活塞杆导向 Rod guide complete including seals
 Verschraubung komplett mit Dichtungen



2, 3, 4 个导向柱
 2, 3, 4 guiding rods
 2, 3, 4 Führungssäulen

规格*
 Mode*
 Ausführung*

规格 Piston Ø Kolben Ø	功能类型 Operation mode Funktionsart		导向柱 Guiding rods Führungssäulen			标准活塞杆导向 Rod guide complete Standard Standard-Verschraubung	Viton® 活塞杆导向 Rod guide complete Viton® Viton®-Verschraubung
			2	3	4	货号 Part number Art.-Nr.	货号 Part number Art.-Nr.
20	201	208	2	3	4	044099	038103
25	201	208	2	3	4	092861	097101
32	201	208	2	3	4	041671	057340
40	201	208	2	3	4	041752	044272
50	201	208	2	3	4	042986	070826
63	201	208	2	3	4	042987	078328
80	201	208	2	3	4	044046	058371
100	201	208	2	3	4	044047	078329

* 参见页码 4/5
 * See page 4/5
 * Siehe Seite 4/5

所有活塞杆导向都备有库存
 All rod guides in stock
 Alle Verschraubungen ab Lager lieferbar

尺寸单位 mm
 Dimensions in mm
 Maße in mm

- 00
- 01
- 02
- 10
- 11
- 12
- 20
- 21
- 22

