

Blockzylinder mit variablem Systemanschluss BZ 250

Block cylinder with system port
带孔位系统的方形液压缸



- Der Systemanschluss (Einheit aus O-Ring-Anschlüssen, Nut und Befestigungsbohrungen) kann frei auf der Zylinderseite positioniert werden
 - Kompakter Hydraulikzylinder
 - Maximaler Betriebsdruck 250 bar
 - Wird vorwiegend im Formenbau eingesetzt
 - Kolbendurchmesser von Ø 25 mm bis Ø 125 mm
 - Verschiedene Befestigungsarten
 - Kolbenstangen gehärtet, geschliffen und hartverchromt
 - bis Hub 200 mm
- The pre-dimensioned pattern (including o-seal ports, keyway and mounting holes) can be positioned anywhere on the side of the cylinder
 - Maximum operating pressure 250 bar
 - Primarily used for mold construction
 - Piston diameters from Ø 25 mm to Ø 125 mm
 - Multiple mounting options available
 - Ground, hardened and hard chrome plated piston rods
 - Up to 200 mm stroke
- 该孔位系统（由 O 形圈孔位、键槽和固定孔构成的单元）可以定位在液压缸侧的任意位置上。
 - 整体式液压缸
 - 最大工作压力 250 bar
 - 主要被用在模具制造中
 - Ø 25 mm 至 Ø 125 mm 的活塞直径
 - 不同的固定方式
 - 活塞杆均有做硬化、研磨和渗铬硬化处理
 - 200 mm 以下行程

Vorteilsprogramm Advantage package 优势包

Seite
Page
页码



Ausgewählte Zylinder dieser Baureihe sind besonders günstig, schnell bzw. ab Lager verfügbar.
Selected cylinders of this series are very inexpensive and can be delivered fast or are available from stock.
选择该系列的油缸可以享有更多的优惠并且交期会更快，有些型号我们都备有库存。

1/36

Bestellbezeichnung (Beispiel) Order specification (example) 订购名称 (示例)

BZ 250 .50 / 32. 31. 201. 120. N.m(h2= __ mm)

Kolben Ø Piston Ø 活塞 Ø	Stangen Ø (d) Rod Ø (d) 杆 Ø (d)	Bauform Style 结构	Funktionsart Operation mode 功能类型	Hub Stroke 行程	Abstand h2 Distance h2 间距 h2	Option Options 可选配件					
					h2	h2min	h2max	Hub Stroke 行程			
50	32	31	201	120		48,5	59+	V			

03-01/2013

V

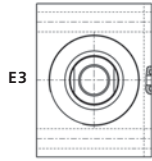
G4

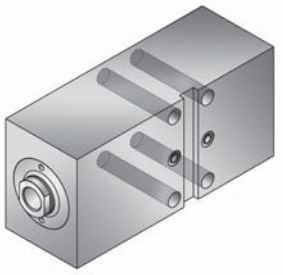
Siehe Seite 1/6 und 1/7 **See page 1/6 and 1/7** 参见页码 1/6 和 1/7

E3

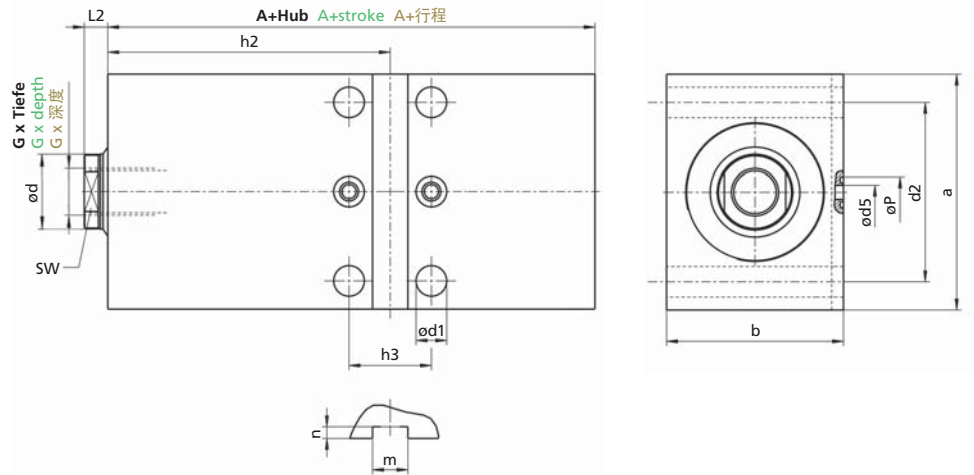
Entlüftung Vented 排气

Mit Entlüftungsschrauben
With vent screws
带排气螺栓





Bauform 31
Style 31
结构 31



Zur Arretierung (bei höheren Drücken) ist eine Abstützung erforderlich.
A support is required for locking (under higher pressures).
锁定时 (针对较高的压力) 需要支撑。

Bestellbezeichnung (Beispiel)
Order specification (example)
订购名称 (示例)

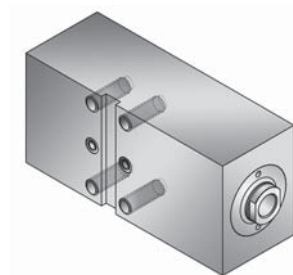
BZ 250 .50 / 32. 31. 201. 201. N.m(h2= __ mm)

Kolben Ø Piston Ø 活塞 Ø	Stangen Ø (d) Rod Ø (d) 杆 Ø (d)	Bauform Style 结构		Funktionsart Operation mode 功能类型	Hub Stroke 行程		Abstand h2 Distance h2 间距 h2			Option Options 可选配件
		Standard Standard 标准	Kundenwunsch Customer request 客户需求		Standard Standard 标准	Kundenwunsch Customer request 客户需求				
							h2min	h2max		
25	16	31	34	201	–	>20 ≤200	–	51	38+	V
32	20	31	34	201	–	≤200	–	44,5	52,5+	
40	25	31	34	201	50, 80, 100, 120, 150	≤200	45	45	57,5+	
50	32	31	34	201	50, 80, 100, 120, 150, 180	≤200	49	48,5	59+	
63	40	31	34	201	50, 80, 100, 120, 150, 180, 200, 225, 250, 275	≤200	66	56,5	76+	G4
80	50	31	34	201	–	≤200	–	63	88+	
100	60	31	34	201	–	≤200	–	74	100+	
125	80	31	34	201	–	≤200	–	86	104+	

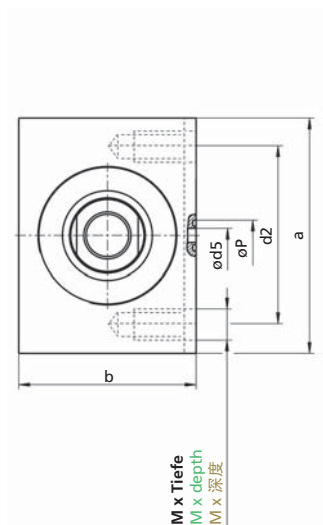
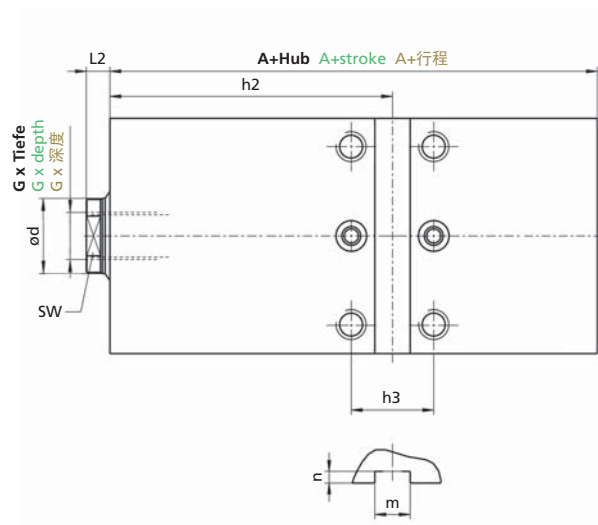
Technische Änderungen vorbehalten
Subject to change without notice
保留技术更改权利

Maße in mm
Dimensions in mm
尺寸单位 mm

Berechnungsgrundlage siehe ahp informiert
Calculation based on "Information from AHP"
计算基础参见 AHP 信息



Bauform 34
Style 34
结构 34



Zur Arretierung (bei höheren Drücken) ist eine Abstützung erforderlich.
A support is required for locking (under higher pressures).
锁定时 (针对较高的压力) 需要支撑。

A	a	b	d1	d2	d5	h3	L2	m*	n	P	SW	G x Tiefe G x depth G x 深度	M x Tiefe M x depth M x 深度	O-Ring** O-seal** O 形圈**
								H11						
82	65	45	8,5	50	4	30	7	10	2	13	13	M10x15	M8x16	9x2
93	75	55	10,5	55	5	34	10	12	3	13	17	M12x15	M10x20	9x2
102	85	63	10,5	63	6	34	10	12	3	13	21	M16x25	M10x20	9x2
107	100	75	13	76	6	35	10	15	5	13	26	M20x30	M12x24	9x2
132	125	95	17	95	8	42	14	20	5	18	32	M27x40	M16x32	14x2
151	160	120	21	120	8	44	14	20	5	18	41	M30x40	M20x35	14x2
173	200	150	25	158	10	48	15	20	5	21	-	M42x60	M24x50	16x2,5
189	230	180	32	180	10	56	15	22	7	21	-	M48x70	M30x50	16x2,5

* Passende Passfeder siehe Seite 16/3
* Matching key available. See page 16/3
* 匹配键参见页码16/3

** Wird mitgeliefert
** Is included
** 随附提供

Vorteilsprogramm BZ 250

Advantage package BZ 250

优势包 BZ 250



Budget

Entscheiden Sie sich für einen Zylinder dieser Baureihe, profitieren Sie neben der raschen Lieferzeit von einem Preisvorteil bis zu 30%!

* Sofern Lagerbestand ausreichend.

If you opt for a cylinder of this series, you will not only benefit from rapid delivery times but also a price advantage of up to 30%!

* As long as stocks last.

如果您选择该系列的油缸的话，不仅可以得到很快的交期，同时还可以享受高达30%的价格优势！

* 直至库存售完

Schnellzugriff über Artikelnummer Quick access via item number 产品编号的快速查询

Bauform*
Style*
结构*

31

BZ 250.40/25

	Hub	Stroke	行程		
	50	80	100	120	150
	187461	148654	146633	169031	149362

BZ 250.50/32

	Hub	Stroke	行程			
	50	80	100	120	150	180
	188538	188539	188540	163815	188541	188542

* Siehe Seite 1/4 und 1/5

* See page 1/4 and 1/5

* 参见页码 1/4 和 1/5



BZ 250

BZ 250.63/40

				Hub Stroke 行程					
50	80	100	120	150	180	200	225	250	275
188543	188544	188545	188546	188547	188548	188549	188554	188555	188556